



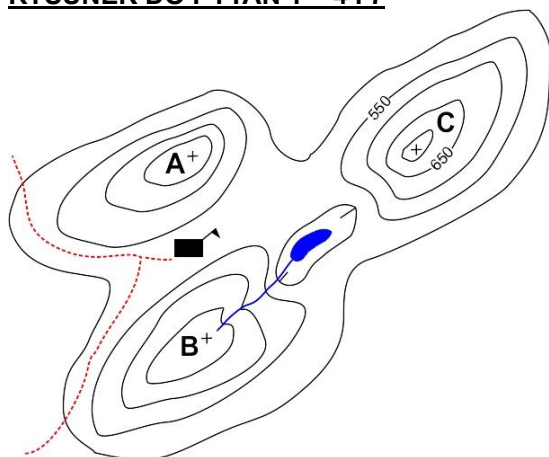
XII EDYCJA OGÓLNOPOLSKIEJ OLIMPIADY Z „GEOGRAFII”

skierowanej do uczniów klas 5 - 6 szkoły podstawowej
dnia 17 listopada 2023r.



Liczba punktów do zdobycia: maksymalnie 25. Powodzenia!

RYSUNEK DO PYTAŃ 1 – 4 i 7



Pytanie 1 (1pkt) W którym kierunku płynie strumień?

- A) na NW B) na SE C) na SW D) na NE

Pytanie 2 (1pkt) Który ze szczytów zaznaczonych na rysunku może mieć wysokość 640 m n.p.m.?

- A) A B) B C) C D) żaden

Pytanie 3 (1pkt) Które ze zdań opisujące cechy położenia punktów na rysunku jest błędne?

- A) najwyższy ze szczytów jest oznaczony literą C
B) jezioro wypełnia kotlinę
C) schronisko położone jest na przełęczy, na północ od szczytu A
D) aby wspiąć się na szczyt B ze schroniska trzeba pokonać ponad 100 m różnicy wysokości

Pytanie 4 (1pkt) Aby mieć w pokoju, w schronisku jak najwięcej światła słonecznego w bezchmurny dzień najlepiej wybrać ten, którego okna wychodzą na

- A) szczyt A B) szczyt B C) szczyt C D) rozwidlenie szlaku turystycznego

Pytanie 5 (1pkt) Najwięcej form terenu pochodzenia polodowcowego zobaczymy w pasie krajobrazowym

- A) Wyżyn Polskich B) pojezierzy C) Nizin Środkowopolskich D) Kotlin Podkarpackich.

Pytanie 6 (2pkt) W którym z wymienionych parków narodowych zobaczymy pokazany na zdjęciu krajobraz?

- A) Tatrzańskim
B) Białowieskim
C) Słowińskim
D) Ojcowskim



Pytanie 7 (2pkt) Szczyty oznaczone na rysunku poziomnicowym literami A i B dzieli na mapie w skali 1: 50 000 odległość 7 cm. Oblicz rzeczywistą odległość między tymi punktami w linii prostej, w terenie.

MAPA DO PYTAŃ 8 - 10

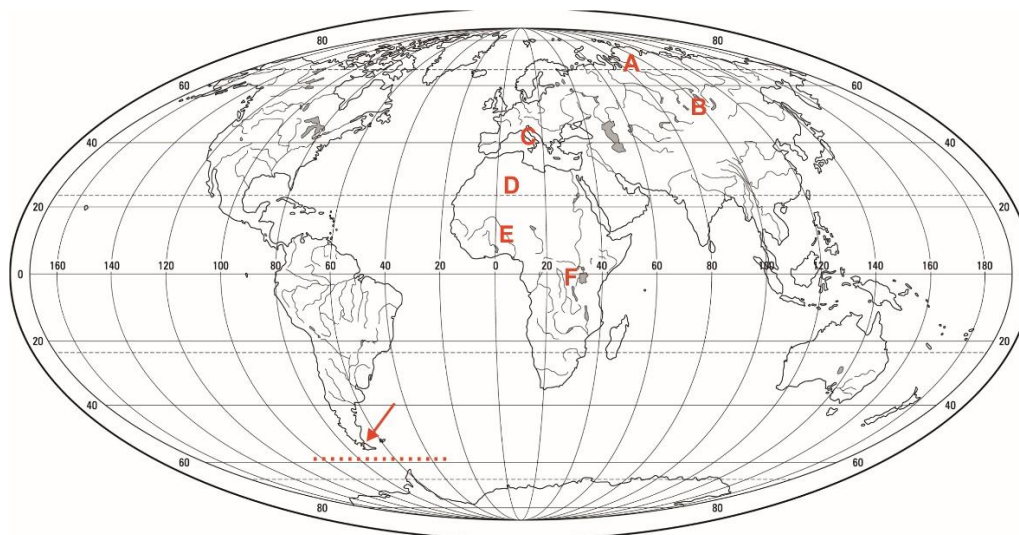


Pytanie 8 (2pkt) Wpisz na mapie nazwę wyżyny, na której znajduje się największe skupisko miast.

Pytanie 9 (2pkt) Wpisz na mapie nazwę wysokogórskiego pasma w Karpatach wskazanej strzałką.

Pytanie 10 (2pkt) Wpisz na mapie nazwę gór, którymi biegnie granica Polski i Czech.

MAPA DO ZADAŃ 11 - 14



Pytanie 11 (2pkt) Podpisz na mapie nazwę kontynentu położonego na półkuli południowej, przez który nie przebiega zwrotnik Koziorożca.

Pytanie 12 (2pkt) Wpisz w odpowiednim miejscu na mapie nazwę cieśniny, która nazwana została na cześć swego odkrywcy. Przepłynięcie jej pozwoliło wypłynąć na nieznaną jeszcze ocean, któremu nadano nazwę Spokojny.

Pytanie 13 (2pkt) W którym z miejsc opisanych na mapie literami odnotowywane są najmniejsze roczne amplitudy temperatur powietrza? Podaj tę literę.

Pytanie 14 (2pkt) Literami na mapie zaznaczono wybrane miejsca w kilku strefach krajobrazowych Ziemi. Która litera znajduje się na obszarze strefy sawanny?

Pytanie 15 (2pkt) Wśród wymienionych gatunków zwierząt jedno w tym zestawie jest intruzem, bo zamieszkuje w innej strefie krajobrazowej niż pozostałe. Znajdź intruza.

bizon, koliber, tukan, tapir