



**VII EDYCJA OGÓLNOPOLSKIEJ OLIMPIADY  
Z „WIEDZY OGÓLNEJ”**  
skierowanej do uczniów klasy 3 szkoły podstawowej  
kwiecień 2021r.



Liczba punktów do zdobycia: maksymalnie 25. Powodzenia!

**Pytanie 1 (1pkt)** Najszybsze zwierzę lądowe to:

- A) antylopa                      B) gazela                      C) gepard                      D) koń

**Pytanie 2 (1pkt)** Przy jakiej okazji topi się kukłę marzanny?

- A) rozpoczęcia wakacji  
B) Nocy Świętojańskiej  
C) Prima Aprilis  
D) nadejścia wiosny

**Pytanie 3 (1pkt)** Najwyższy urząd w Polsce to:

- A) burmistrz                      B) marszałek                      C) prezydent                      D) premier

**Pytanie 4 (1pkt)** Trójmiasto to wspólna nazwa 3 polskich miast. Jakich?

- A) Kołobrzeg, Koszalin, Szczecin  
B) Gdańsk, Sopot, Gdynia  
C) Katowice, Gliwice, Bytom  
D) Biskupin, Kraków, Warszawa

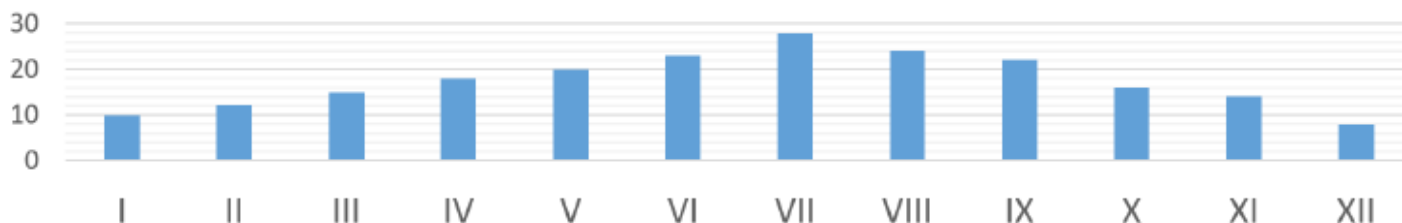
**Pytanie 5 (1pkt)** Na jakiego ptaka wyrosło brzydkie kaczątko z bajki Hansa Christiana Andersena?

- A) łabędzia  
B) kurę  
C) gęś  
D) pawia

**Pytanie 6 (2pkt)** W każdej kategorii znajdź jedno słowo rozpoczynające się od podanej litery.

	ROŚLINA / KWIAT	ZWIERZĘ	HOBBY
B			
P			
T			

**Pytanie 7 (2pkt)** Wymień 2 imiona żeńskie i 2 imiona męskie, a następnie ułóż je w kolejności alfabetycznej.



**Pytanie 8 (2pkt)** Wykres wskazuje liczbę słonecznych dni w każdym miesiącu w ciągu roku. Zaznacz miesiąc, który miał ich najwięcej i najmniej.

**Pytanie 9 (2pkt)** Podkreśl tylko te słowa, które kojarzą Ci się ze słowem *savoir – vivre*.

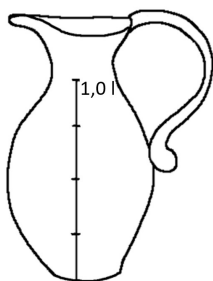
*DOBRE MANIERY      MODA      SZTUKA      WYCHOWANIE      KŁÓTNIA      KULTURA*

**Pytanie 10 (2pkt)** Masz do zapłacenia w sklepie 166,28 zł. Przekreśl monety i banknoty, które wykorzystasz, aby uzyskać równą kwotę. Każdy nominal możesz użyć tylko jeden raz.



**Pytanie 11 (2pkt)** Na każdym naczyniu zaznacz na miarce określoną wartość.

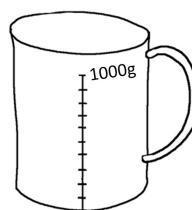
1/2 litra mleka



250 g mąki



60 dag cukru

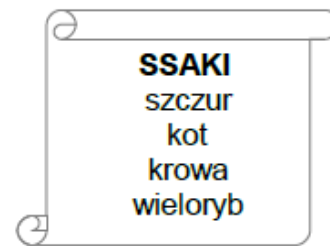
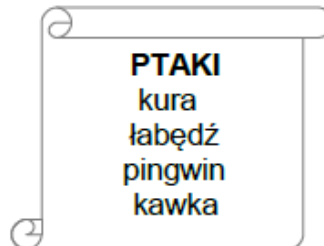
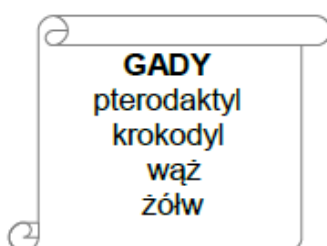
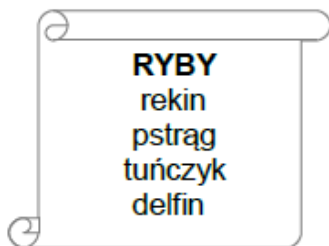


**Pytanie 12 (2pkt)** Zaznacz które zdanie jest prawdziwe, a które fałszywe.

- |  |                |
|--|----------------|
| A) Słońce jest gwiazdą.                  | PRAWDA / FAŁSZ |
| B) Bursztyn to skamieniała żywica.       | PRAWDA / FAŁSZ |
| C) W Polsce obowiązuje ruch lewostronny. | PRAWDA / FAŁSZ |
| D) Grypa jest chorobą zakaźną.           | PRAWDA / FAŁSZ |

**Pytanie 13 (2pkt)** Jak nazywa się kontynent, na którym mieszkamy?

**Pytanie 14 (2pkt)** W kolumnach zapisano nazwy różnych zwierząt: RYBY, GADY, PTAKI i SSAKI. W której grupie popełniono błąd?



**Pytanie 15 (2pkt)** Odgadnij zagadkę: „W kostiumiku czarno – białym w zoo ją zobaczyć możesz. Inna znowu śmiałym krokiem przejsz przez jezdnię Ci pomoże”.