



**VII EDYCJA OGÓLNOPOLSKIEJ OLIMPIADY
Z „WIEDZY OGÓLNEJ”**
skierowanej do uczniów klasy 2 szkoły podstawowej
kwiecień 2021r.



Liczba punktów do zdobycia: maksymalnie 25. Powodzenia!

Pytanie 1 (1pkt) Przy jakiej okazji topi się kukłę marzanny?

- A) rozpoczęcia wakacji
- B) Nocy Świątojańskiej
- C) Prima Aprilis
- D) nadejścia wiosny

Pytanie 2 (1pkt) Symbolem pokoju jest:

- A) gołąb
- B) łabędź
- C) orzeł
- D) słowik

Pytanie 3 (1pkt) Niesie głos w lesie:

- A) echo
- B) głośnik
- C) leśniczy
- D) jeleń

Pytanie 4 (1pkt) Który instrument nie ma strun?



- A) wiolonczela
- B) flet
- C) gitara
- D) skrzypce

Pytanie 5 (1pkt) Co dzieje się z wodą podczas mrozu?

- A) topnieje
- B) paruje
- C) zamarza
- D) wrze

Pytanie 6 (2pkt) Uzupełnij działania:

A) $2 \times$  =

B)  +  =

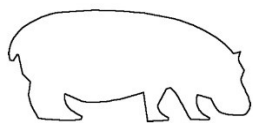
C)  - = 

Pytanie 7 (2pkt) Na centymetrze zaznacz długość 18,5 cm.



Pytanie 8 (2pkt) Najdłuższa rzeka Polski to

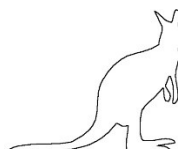
Pytanie 9 (2pkt) Czy rozpoznasz zwierzęta po konturze?



A)



B)



C)



D)

Pytanie 10 (2pkt) Zaznacz trzy warunki zewnętrzne potrzebne roślinie do wzrostu.



A)



B)



C)



D)



E)

Pytanie 11 (2pkt) Z podanych liter ułóż trzy wyrazy oznaczające części ciała. Do ułożenia każdego słowa można wykorzystać litery użyte w poprzednim wyrazie.

Ł R G O U O K H
N S Ę C W T N A

Pytanie 12 (2pkt) Uporządkuj od 1 do 5 kolejne czynności podczas przechodzenia przez jezdnię.

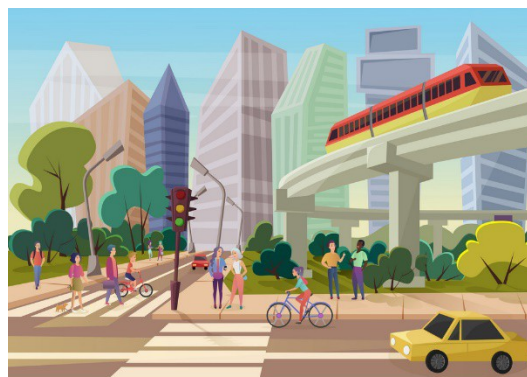
A) Spójrz w prawo.

B) Jeśli nic nie jedzie, możesz przejść.

C) Spójrz jeszcze raz w lewo.

D) Zatrzymaj się na chodniku przed jezdnią.

E) Spójrz w lewo.



Pytanie 13 (2pkt) Co zgubił i czego szukał Pan Hilary w wierszu Juliusza Tuwima?

Pytanie 14 (2pkt) Kto jest dzieckiem Twojego taty, ale nie jest Twoim rodzeństwem?

Pytanie 15 (2pkt) W każdej kategorii znajdź jedno słowo rozpoczynające się od podanej litery.

	OWOC	ZWIERZĘ	SPORT
B			
P			
T			