



**IX EDYCJA OGÓLNOPOLSKIEJ OLIMPIADY
Z „JĘZYKA NIEMIECKIEGO”**
skierowanej do uczniów klas 4 – 6 szkoły podstawowe
MARZEC 2022



Liczba punktów do zdobycia: maksymalnie 25. Powodzenia!

Pytanie 1 (1pkt)

Wybierz poprawną wersję liczebnika.

- A) 13 – vierzehn B) 11 – zehn C) 12 – zwölf D) 20 – sechzig

Pytanie 2 (1pkt) Który czasownik pasuje do zdania?

Herr und Frau Weber die Großeltern von Klaus.

- A) haben B) sind C) seid D) ist

Pytanie 3 (1pkt) W którym wyrazie należy wstawić „ei”?

- A) m....in B) s....bzehn C) fotograf.....ren D) v...er

Pytanie 4 (1pkt) Które zwierzęta lubi Anna?

- A) Tomaten B) Hunde C) Gurken D) Farben

Pytanie 5 (1pkt) Który wyraz nie jest przyborem szkolnym?

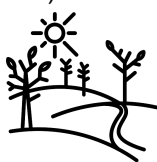
- A) der Bleistift B) der Kuli C) das Lineal D) der Tisch

Pytanie 6 (2pkt) Porozdzielaj wyrazy i zapisz poprawnie zdanie. Pomiętaj o wielkich literach.

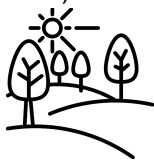
diefamiliehateinenhundundeinkaninchen

Pytanie 7 (2pkt) Jaka to pora roku? Podpisz pod obrazkami pory roku wraz z rodzajnikiem określonym: der, die, das.

A) wiosna



B) lato



C) jesień



D) zima



Pytanie 8 (2pkt) Wstaw rodzajnik określony przy następujących wyrazach.

- A) Vater + Mutter
B) Sohn + Tochter
C) Junge + Mädchen
D) Hund + Katze

Pytanie 9 (2pkt) Które wyrazy należą do owoców (das Obst), a które do warzyw (das Gemüse)? Przyporządkuj.

der Apfel, die Banane, die Karotte, die Birne, der Salat, die Kartoffel, die Gurke, die Orange

| das Obst | das Gemüse |
|----------|------------|
| 1. | 1. |
| 2. | 2. |
| 3. | 3. |
| 4. | 4. |

Pytanie 10 (2pkt) Podaj liczbę mnogą następujących rzeczowników.

- A) das Kind, die
- B) das Buch, die
- C) der Bleistift, die
- D) der Kuli, die

Pytanie 11 (2pkt) Połącz pasujące zdania.

- 1) Was willst du trinken? A) Einen Apfel und ein Schinkenbrot.
- 2) Was isst du gern? B) Nein, aber ich mag Schokoriegel.
- 3) Magst du Schokolade? C) Ein Glas Orangensaft.
- 4) Was isst du in der Pause? D) Spaghetti mit Tomatensauce.

Pytanie 12 (2pkt) Uzupełnij brakujące słowa w mailu (jeden wyraz jest niepotrzebny).

Schule, Sport, Eltern, groß, Bruder, Schüler, Ball

Lieber Thomas,

Heute schreibe ich dir über meine Familie. Meine Familie ist nicht (1) Sie besteht aus 4 Personen: das sind meine (2), mein (3) und ich. Meine Eltern arbeiten viel. Mein Bruder lernt in der (4), er ist noch (5)

Meine Familie ist super. Wir treiben am Wochenende viel (6) und gehen oft ins Kino. Und wie ist deine Familie? Schreib mir bald.

Deine Anna

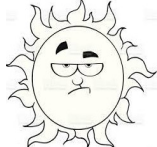
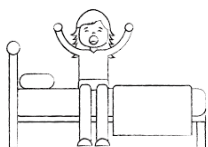
Pytanie 13 (2pkt) Napisz, jaka to pora dnia.

A) rano

B) w południe

C) po południu

D) wieczorem



Pytanie 14 (2pkt) Wstaw rodzajnik nieokreślony w bierniku (Akkusativ).

- A) Ich habe Onkel.
- B) Wir haben Oma.
- C) Meine Großeltern haben Hund.
- D) Meine Tante hat Kind.

Pytanie 15 (2pkt) Napisz godziny w czasie potocznym i urzędowym (np. jest ósma, jest dwudziesta).

13:00

A) Es ist Uhr.

B) Es ist Uhr.

20:00

A) Es ist Uhr.

B) Es ist Uhr.

9:00

A) Es ist Uhr.

B) Es ist Uhr.