



IX EDYCJA OGÓLNOPOLSKIEJ OLIMPIADY
„MISTRZ SAVOIR - VIVRE”
skierowanej do uczniów klas 1 – 3 szkoły podstawowej
MARZEC 2022



Liczba punktów do zdobycia: maksymalnie 25. Powodzenia!

Pytanie 1 (1pkt) Co oznacza wyrażenie savoir - vivre?

- A) sztuki układania kwiatów
- B) znajomość języków obcych
- C) częste podróżowanie po świecie
- D) znajomość obyczajów i reguł grzecznościowych

Pytanie 2 (1pkt) Zasady savoir - vivre należy stosować?

- A) od poniedziałku do piątku
- B) cały rok, za wyjątkiem wakacji
- C) 24 godziny na dobę 7 dni w tygodniu
- D) wyłącznie na spotkaniach rodzinnych

Pytanie 3 (1pkt) W kinie przechodząc między rzędami, jeśli niektóre miejsca są już zajęte

- A) prosimy siedzące osoby o opuszczenie miejsc
- B) zwracamy się tyłem w stronę siedzących osób
- C) zwracamy się twarzą w stronę siedzących osób
- D) wszystkie odpowiedzi są błędne

Pytanie 4 (1pkt) Która forma powitania jest najbardziej odpowiednia w stosunku do nauczyciela?

- A) witam
- B) witaj
- C) dzień dobry
- D) dasz bór

Pytanie 5 (1pkt) Pisanie wiadomości e - mailowej lub sms - owej dużymi literami może zostać odebrane przez adresata jako

- A) radość
- B) krzyk
- C) smutek
- D) zaproszenie do spotkania

Pytanie 6 (2pkt) Zasada całowania kobiety w rękę przy powitaniu przez mężczyznę obowiązuje tylko wobec młodych kobiet?

TAK / NIE

Pytanie 7 (2pkt) Czy prawo to „tajemnicy korespondencji” zostało zagwarantowane w Konstytucji Rzeczypospolitej Polski?

TAK / NIE

Pytanie 8 (2pkt) Podkreśl zachowanie akceptowalne podczas posiłku?

siadanie bez umycia rąk

położenie na stole zabawek

lekceważenie gospodarza

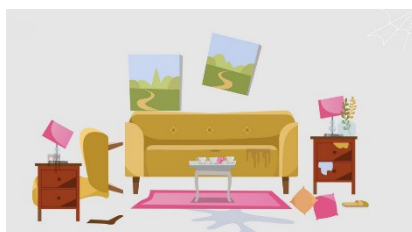
mlaskanie

bujanie się na krześle

oblizywanie noża

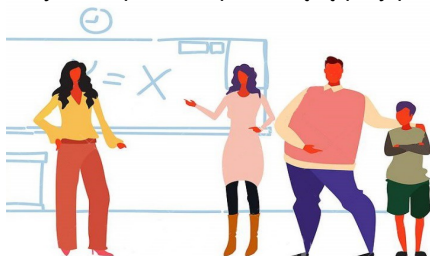
trzymanie rąk na kolanach

Pytanie 9 (2pkt) O czym należy pamiętać w trakcie lekcji zdalnych? Zaznacz w kółko obrazek z prawidłowym zachowaniem.



Pytanie 10 (2pkt) W jakiej kolejności nauczycielka powinna podać rękę przy powitaniu Olka i jego rodziców? Oznacz kolejność cyframi od 1 do 3.

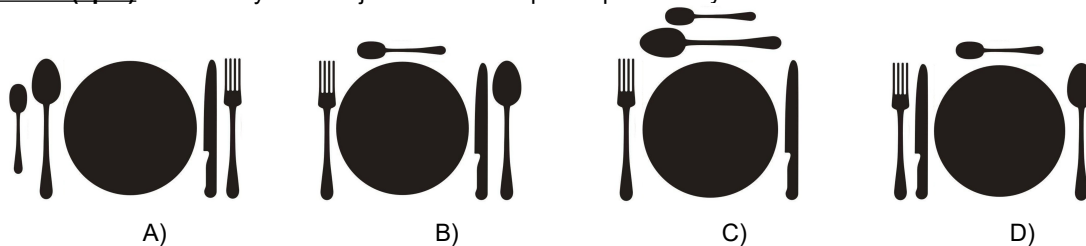
Olek
Mama
Tata



Pytanie 11 (2pkt) Które zdanie jest poprawne?

- A) włączam telewizor
- B) włączam telewizor

Pytanie 12 (2pkt) Które nakrycie stołu jest ułożone w sposób prawidłowy?



Pytanie 13 (2pkt) Podkreśl słowa, które nie dotyczą *savoir - vivre*.

ignorancja

maniere

rycerskość

kultura

arogancja

spóźnienie

ogląda

agresja

bon ton

Pytanie 14 (2pkt) Które zdanie jest prawdziwe, a które fałszywe?

- A) Otrzymanie zaproszenia na urodziny kolegi wymaga potwierdzenia obecności.
- B) Na przyjęcie należy przybyć 15 minut przed czasem.
- C) Jeśli nie smakuje ci potrawa powinieneś głośno wyrazić swoją opinię
- D) Dbanie o higienę osobistą jest częścią dobrego wychowania

PRAWDA / FAŁSZ

PRAWDA / FAŁSZ

PRAWDA / FAŁSZ

PRAWDA / FAŁSZ

Pytanie 15 (2pkt) Jakie jedno „magiczne słowo” należy wypowiedzieć, gdy chcesz komuś okazać wdzięczność za okazaną pomoc? Wpisz je bezbłędnie.

