

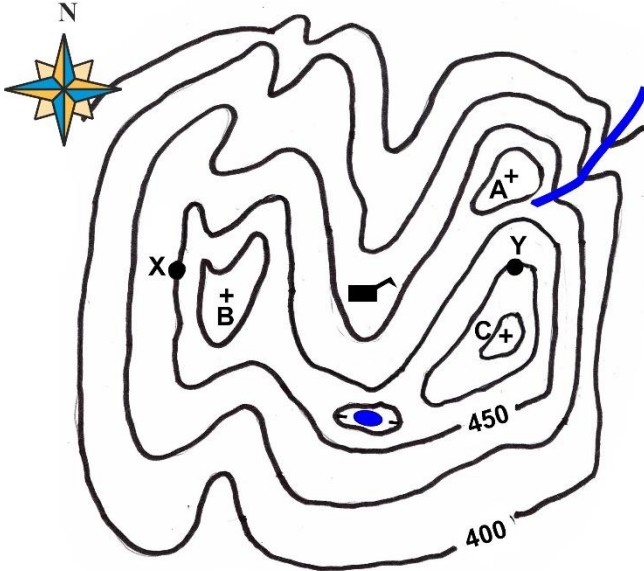
## X EDYCJA OGÓLNOPOLSKIEJ OLIMPIADY Z „GEOGRAFII”

skierowanej do uczniów klas 5 - 6 szkoły podstawowej  
dnia 18 listopada 2022r.



Liczba punktów do zdobycia: maksymalnie 25. Powodzenia!

### Rysunek do pytań 1 - 4 i 7



**Pytanie 1 (1 pkt)** W którym kierunku patrzeć musi turysta znajdujący się na szczycie oznaczonym literą A, aby zobaczyć schronisko?

- A) na północny wschód    C) na SW  
B) na SE    D) północny zachód

**Pytanie 2 (1 pkt)** Który ze szczytów zaznaczonych na rysunku może mieć wysokość 460 m n.p.m.?

- A) A    B) B    C) C    D) żaden

**Pytanie 3 (1 pkt)** Które ze zdań opisujące strumień jest błędne?

- A) płynie w kierunku NE    C) płynie w kierunku SW  
B) wypływa na przełęczy    D) ma źródło na wysokości ok. 440 m n.p.m.

**Pytanie 4 (1 pkt)** Jak się nazywa forma terenu, w której znajduje się zaznaczone na rysunku jezioro ?

- A) wąwóz    B) grzbiet    C) dolina    D) kotlina

**Pytanie 5 (1 pkt)** W którym z wymienionych pasów rzeźby Polski zobaczymy najwięcej śladów pobytu łądolołu?

- A) Pobrzeża    B) Pojezierza    C) Niziny Środkowopolskie    D) Kotliny Podkarpackie.

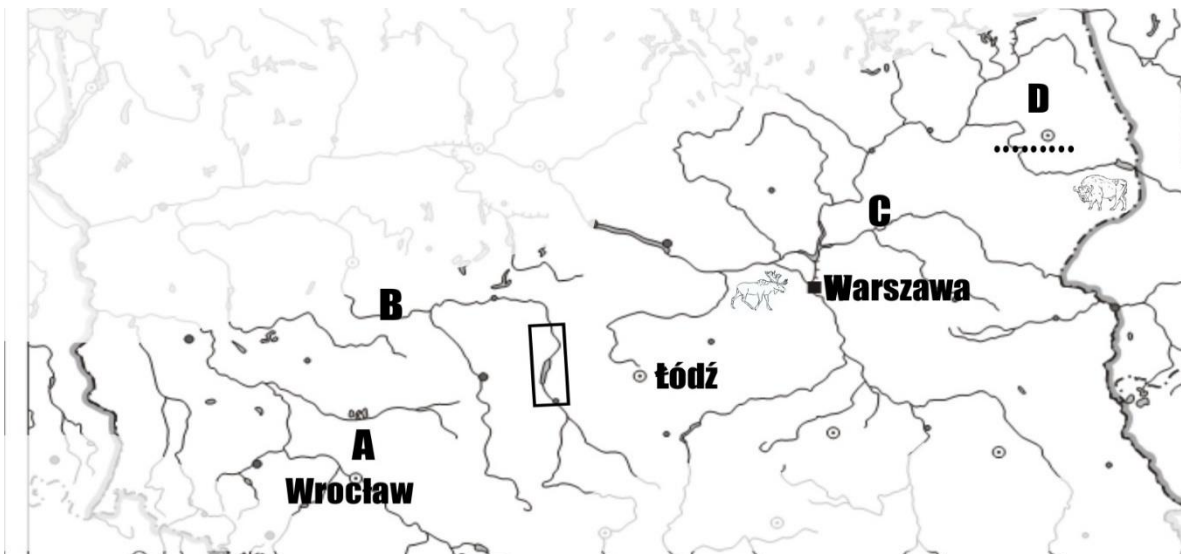
**Pytanie 6 (2 pkt)** W którym z wymienionych miast obejrzymy pokazaną na zdjęciu formę terenu?



- A) Łódź  
B) Koszalin  
C) Słupsk  
D) Gdynia

**Pytanie 7 (2 pkt)** Punkty oznaczone na rysunku literami X i Y dzieli na mapie w skali 1: 25 000 odległość 7 cm. Oblicz rzeczywistą odległość między tymi punktami w linii prostej, w terenie.

**Mapa do pytań 8 – 10**

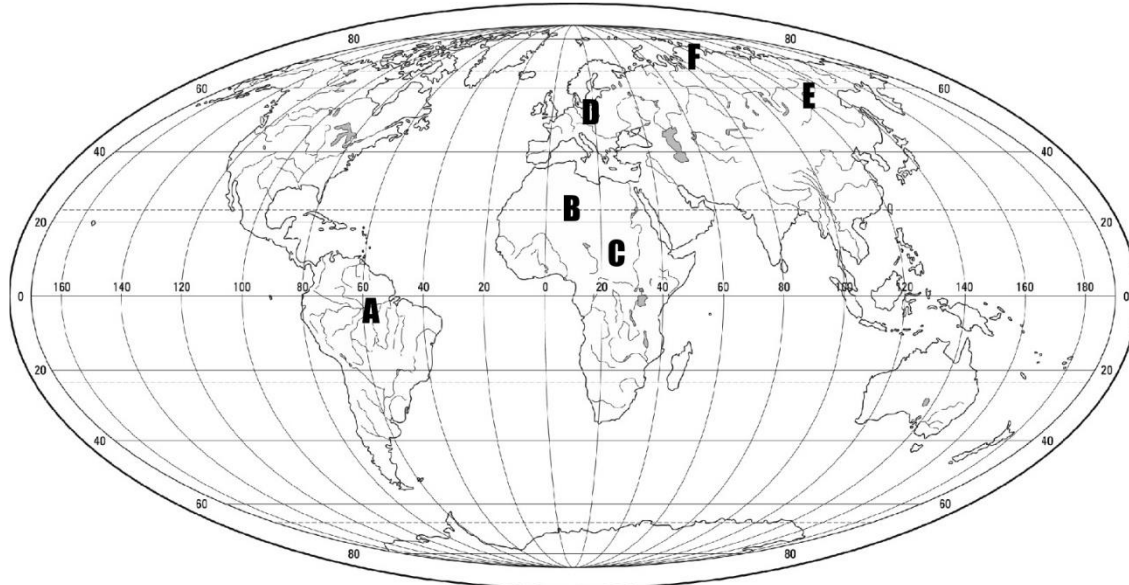


**Pytanie 8 (2pkt)** Wpisz na mapie nazwę niziny oznaczonej literą A.

**Pytanie 9 (2pkt)** W ramkę na mapie wpisz nazwę przepływającej w tym miejscu rzeki.

**Pytanie 10 (2pkt)** Wpisz na mapie nazwę miasta położonego na nizinie oznaczonej literą D.

**Mapa do pytań 11 - 14**



**Pytanie 11 (2pkt)** Podpisz na mapie nazwy trzech kontynentów, przez które przebiega zwrotnik Koziorożca.

**Pytanie 12 (2pkt)** Wpisz w odpowiednim miejscu na mapie nazwę oceanu odkrytego i nazwanego podczas wyprawy Ferdynanda Magellana.

**Pytanie 13 (2pkt)** W którym z miejsc opisanych na mapie literami odnotowywane są najmniejsze sumy rocznych opadów w ciągu roku? Podaj tę literę.

**Pytanie 14 (2pkt)** Literami na mapie zaznaczono wybrane miejsca w kilku strefach krajobrazowych Ziemi. Która litera znajduje się na obszarze strefy tajgi?

**Pytanie 15 (2pkt)** Wśród wymienionych gatunków zwierząt jedno w tym zestawie jest intruzem, bo zamieszkuje w innej strefie krajobrazowej niż pozostałe. Znajdź intruza.

lew jaguar żyrafa szakał