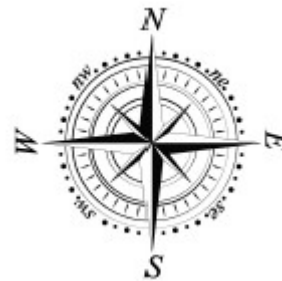




### V EDYCJA KONKURSU OGÓLNOPOLSKIEGO

#### Z „GEOGRAFII”

skierowanego do uczniów klasy 7 - 8 szkoły podstawowej  
dnia 28 marca 2019r.  
czas pracy 60 minut



Ilość punktów do zdobycia: maksymalnie 25. Powodzenia!

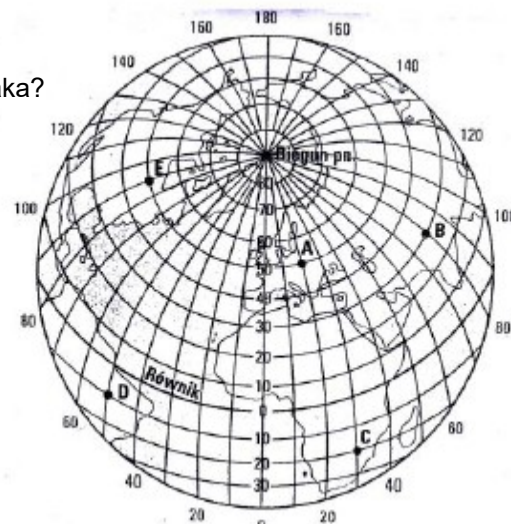
#### Siatka kartograficzna do pytań 1 – 2

**Pytanie 1 (1pkt)** Który z zaznaczonych punktów położony jest najbliżej zwrótnika Raka?

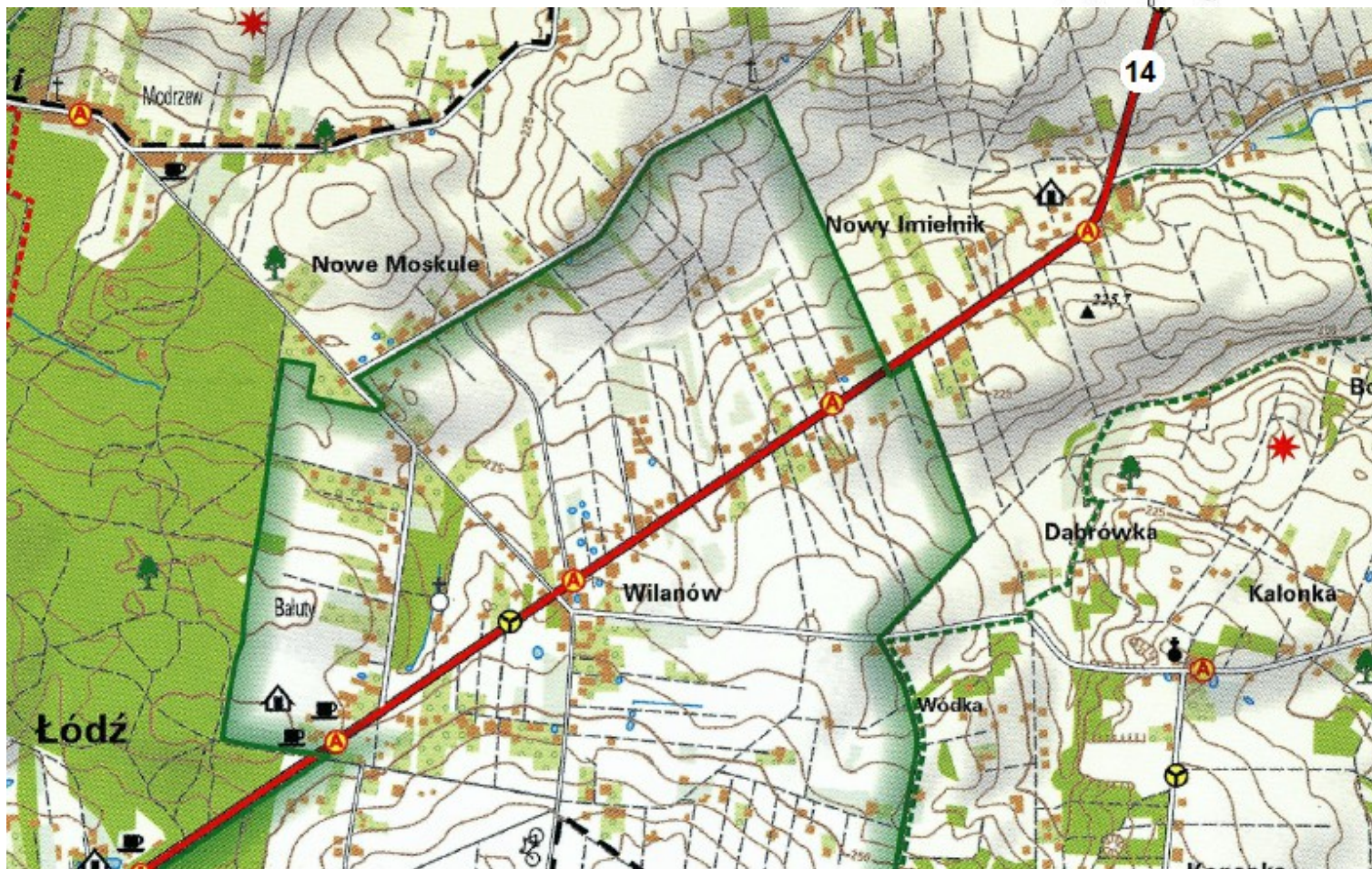
- A) A
- B) B
- C) C
- D) D

**Pytanie 2 (1pkt)** Jeden z zaznaczonych punktów znajduje się w Polsce.  
Posiada on współrzędne geograficzne:

- A) 50°N, 20°E
- B) 20°N, 50°E
- C) 50°N, 20°W
- D) 20°N, 50°W



#### Mapa do pytań 3 – 4



**Pytanie 3 (1pkt)** Na SW od przystanku autobusowego w Wilanowie znajduje się przystanek w:

- A) Modrzewiu      B) Łodzi      C) Nowym Imielniku      D) Kalonce

**Pytanie 4 (1pkt)** Jadąc z Wilanowa do Nowego Imielnika drogą oznaczoną na mapie symbolem 14 będziemy poruszać się w kierunku:

- A) Szczecina      B) Wrocławia      C) Krakowa      D) Warszawy

**Pytanie 5 (1pkt)** Rzeka Bug stanowi granicę Polski z:

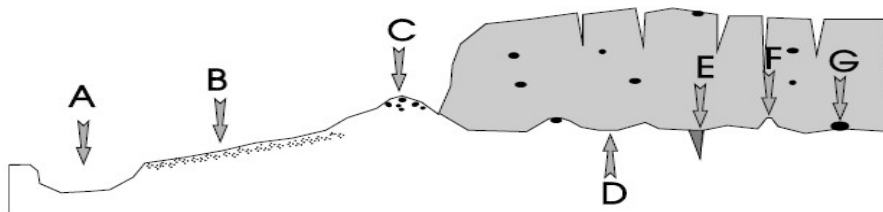
- A) Litwą      B) Słowacją      C) Białorusią i Ukrainą      D) Litwą i Białorusią

**Pytanie 6 (2pkt)** Skamieniałość widoczna na zdjęciu to:

- A) amonit z ery mezozoicznej      C) amonit z paleozoiku  
B) trylobit z paleozoiku      D) belemnit z kenozoiku



**Pytanie 7 (2pkt)** Podaj nazwę formy polodowcowej oznaczonej na rysunku literą C.



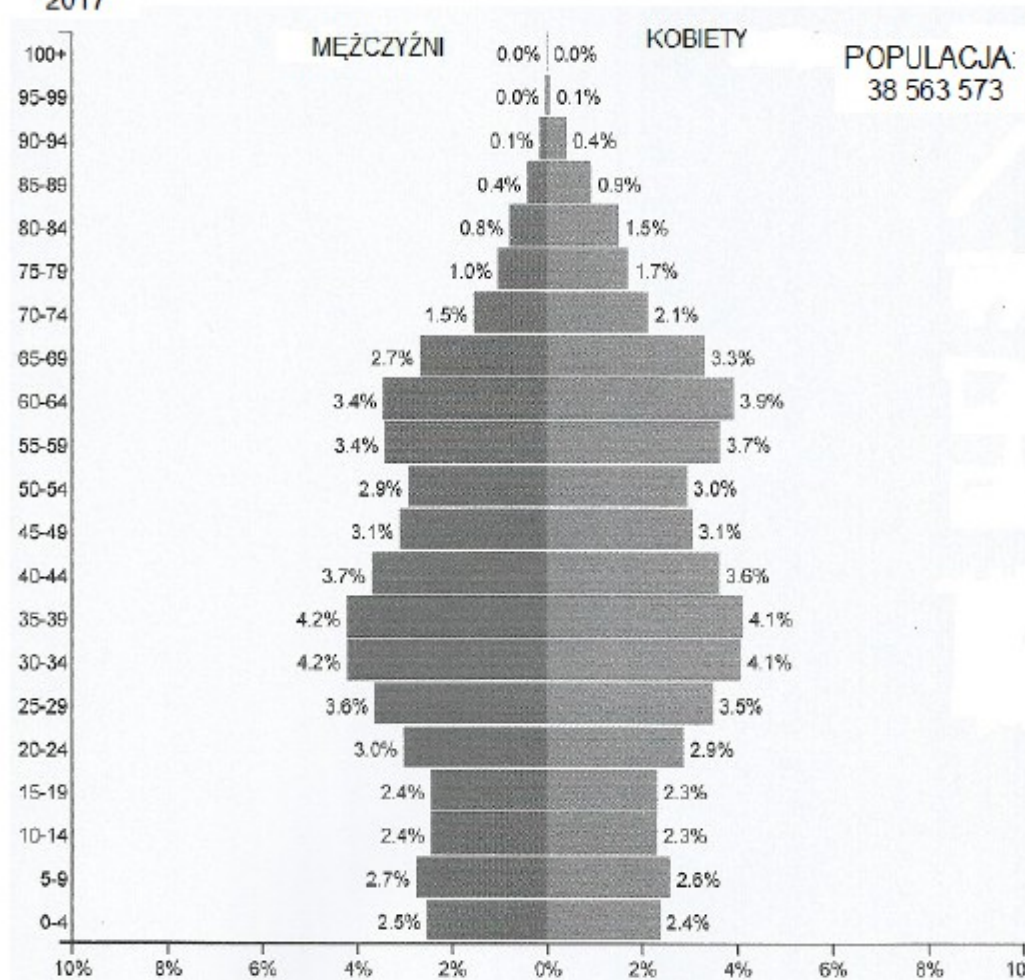
**Pytanie 8 (2pkt)** Oblicz, o ile później wschodzi Słońce w dniu 21 marca na zachodnim krańcu Polski (14°E) w porównaniu do krańca wschodniego (24°E).

**Pytanie 9 (2pkt)** Wykorzystując zamieszczone dane klimatyczne, oblicz roczną amplitudę temperatury powietrza w Łodzi.

miesiące	I	II	III	IV	V	VI	VII	VIII	IX	X	XI	XII	rok
śr. temp. w °C	-2,1	-1,6	2,9	7,8	14,0	15,7	17,7	17,5	13,2	9,1	2,8	-0,2	8,1
śr. opady w mm	27	25	34	38	59	82	75	72	40	31	32	30	545

POLSKA  
2017

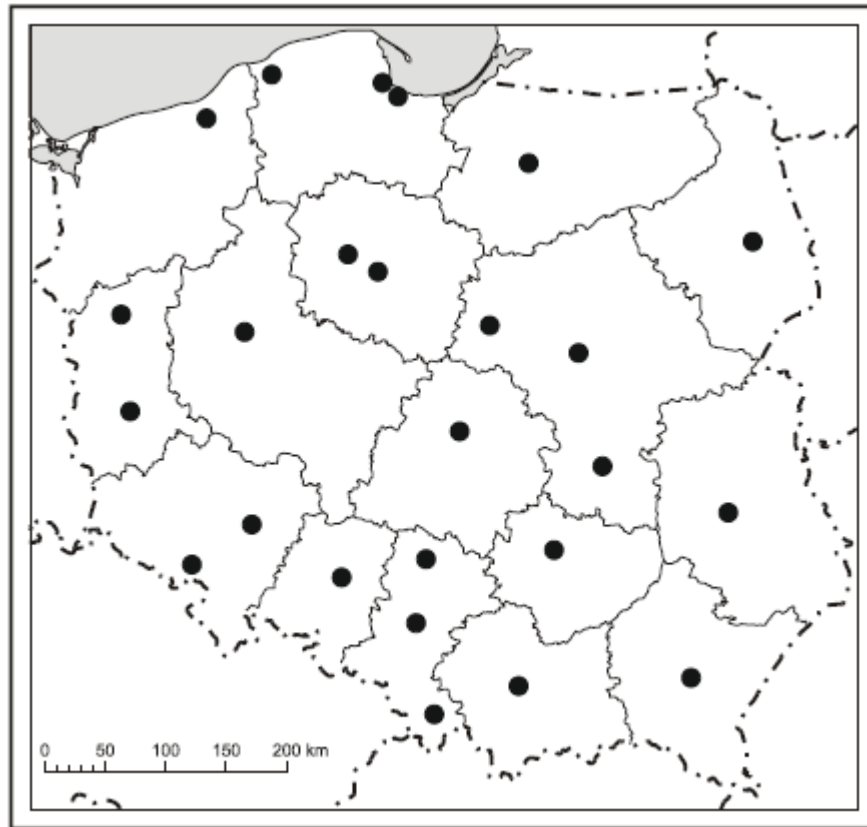
**Piramina do pytań 10 – 11**



**Pytanie 10 (2pkt)** Podaj dwa najbardziej liczebne przedziały wiekowe ludności Polski w roku 2017.

**Pytanie 11 (2pkt)** W którym przedziale wiekowym widać na piramidzie wieku i płci ludności Polski największą przewagę liczebną kobiet nad mężczyznami?

### Mapa do pytań 12-14



**Pytanie 12 (2pkt)** Podpisz na mapie nazwę województwa, którego stolica nie została zaznaczona na mapce.

**Pytanie 13 (2pkt)** Podpisz na mapie nazwę miasta w konurbacji górnośląskiej.

**Pytanie 14 (2pkt)** Podpisz na mapie nazwę państwa z którym granica biegnie w województwie warmińsko – mazurskim.

**Pytanie 15 (2pkt)** Określ, który z wykresów rocznego przebiegu temperatury pochodzi ze środkowej Australii?

