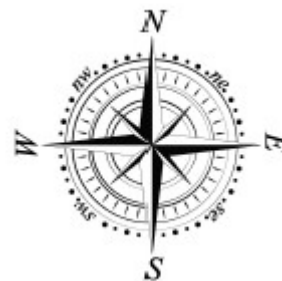




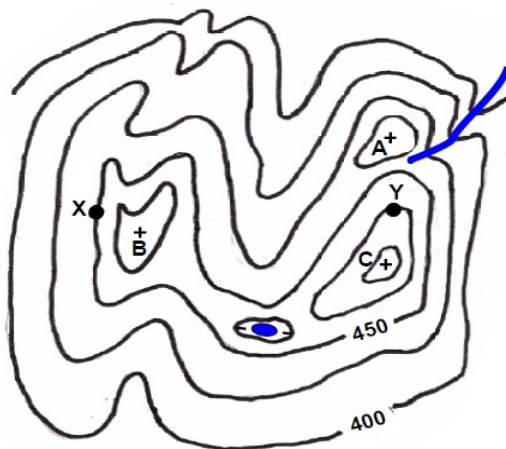
**V EDYCJA KONKURSU OGÓLNOPOLSKIEGO
Z „GEOGRAFII”**

skierowanego do uczniów klasy 5 szkoły podstawowej
dnia 28 marca 2019r.
czas pracy 60 minut



Ilość punktów do zdobycia: maksymalnie 25. Powodzenia!

Rysunek do pytań 1 - 4 i 7



Pytanie 1 (1pkt) Jak względem siebie położone są punkty X i Y?

- A) Y leży na zachód od X C) X położony jest na W od Y
B) X znajduje się na wschód od Y D) Y znajduje się na W od X

Pytanie 2 (1pkt) Który z zaznaczonych na rysunku poziomcowym szczytów jest najwyższy?

- A) A B) B C) C D) B i C

Pytanie 3 (1pkt) Strumień zaznaczony na rysunku poziomcowym płynie w kierunku:

- A) NE B) SW C) SE D) NW

Pytanie 4 (1pkt) Forma terenu, w której na rysunku znajduje się jezioro to:

- A) dolina B) kotlina C) przełęcz D) wąwóz

Pytanie 5 (1pkt) Klify, wydmy i mierzeje to charakterystyczne składniki krajobrazu:

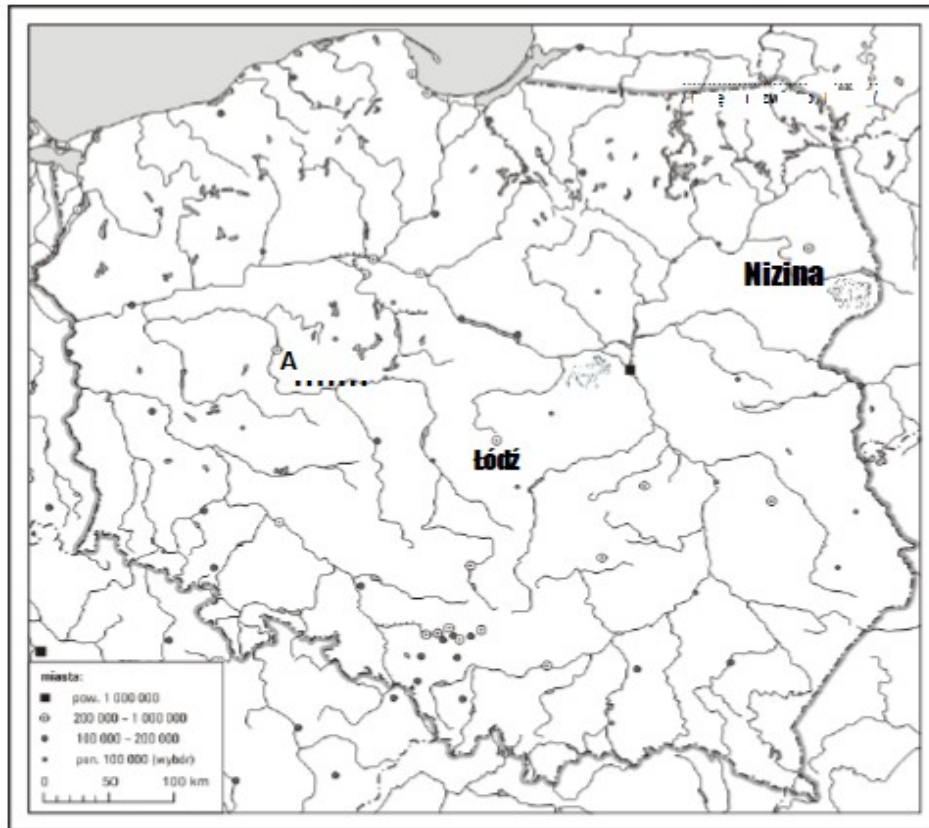
- A) nizinnego B) pojeziernego C) górskiego D) nadmorskiego

Pytanie 6 (2pkt) Które z wymienionych miast położone jest najwyżej nad poziomem morza?

- A) Gdańsk B) Białystok C) Kraków D) Wrocław

Pytanie 7 (2pkt) Punkty X i Y dzieli na mapie w skali 1: 30 000 odległość 5 cm. Oblicz rzeczywistą odległość między tymi punktami w linii prostej w terenie.

Mapa do zadań 8-10

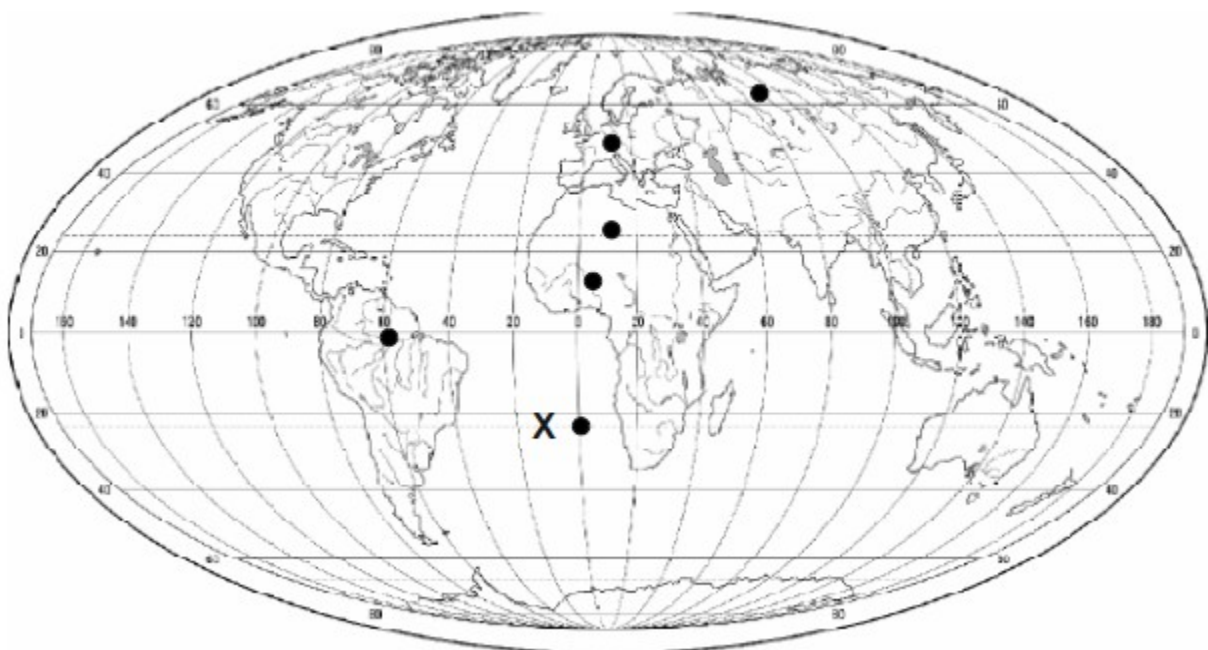


Pytanie 8 (2pkt) Wpisz na mapce nazwę właściwej niziny.

Pytanie 9 (2pkt) W miejsce kropek (zaznaczonych literką A) wpisz nazwę przepływającej tam rzeki.

Pytanie 10 (2pkt) Wpisz w odpowiednim miejscu na mapie nazwę najwyższego pasma górskiego w Polsce.

Mapa do pytań 11 - 14



Pytanie 11 (2pkt) Podaj nazwę równoleżnika oznaczonego literą X.

Pytanie 12 (2pkt) Wpisz w odpowiednim miejscu na mapie nazwę kontynentu, który położony jest w całości na półkuli południowej, a jest większy od Europy.

Pytanie 13 (2pkt) Wpisz na mapie nazwę oceanu, którą nadał mu podczas swej podróży Ferdynand Magellan.

Pytanie 14 (2pkt) Kółkami na mapie zaznaczono wybrane miejsca w kilku strefach krajobrazowych Ziemi. Przy właściwym kółku na mapie wpisz nazwę – tajga.

Pytanie 15 (2pkt) Podaj nazwę strefy krajobrazu porośniętej głównie trawami dla której charakterystyczny jest przedstawiony niżej diagram klimatyczny.

