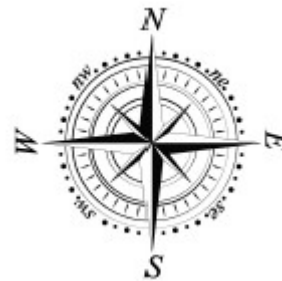




V EDYCJA KONKURSU OGÓLNOPOLSKIEGO

Z „GEOGRAFII”

skierowanego do uczniów klasy 3 szkoły gimnazjalnej
dnia 28 marca 2019r.
czas pracy 60 minut



Ilość punktów do zdobycia: maksymalnie 25. Powodzenia!

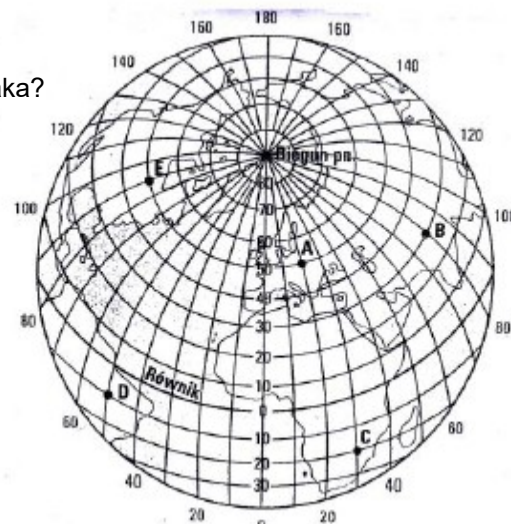
Siatka kartograficzna do pytań 1 – 2

Pytanie 1 (1pkt) Który z zaznaczonych punktów położony jest najbliżej zwrótnika Raka?

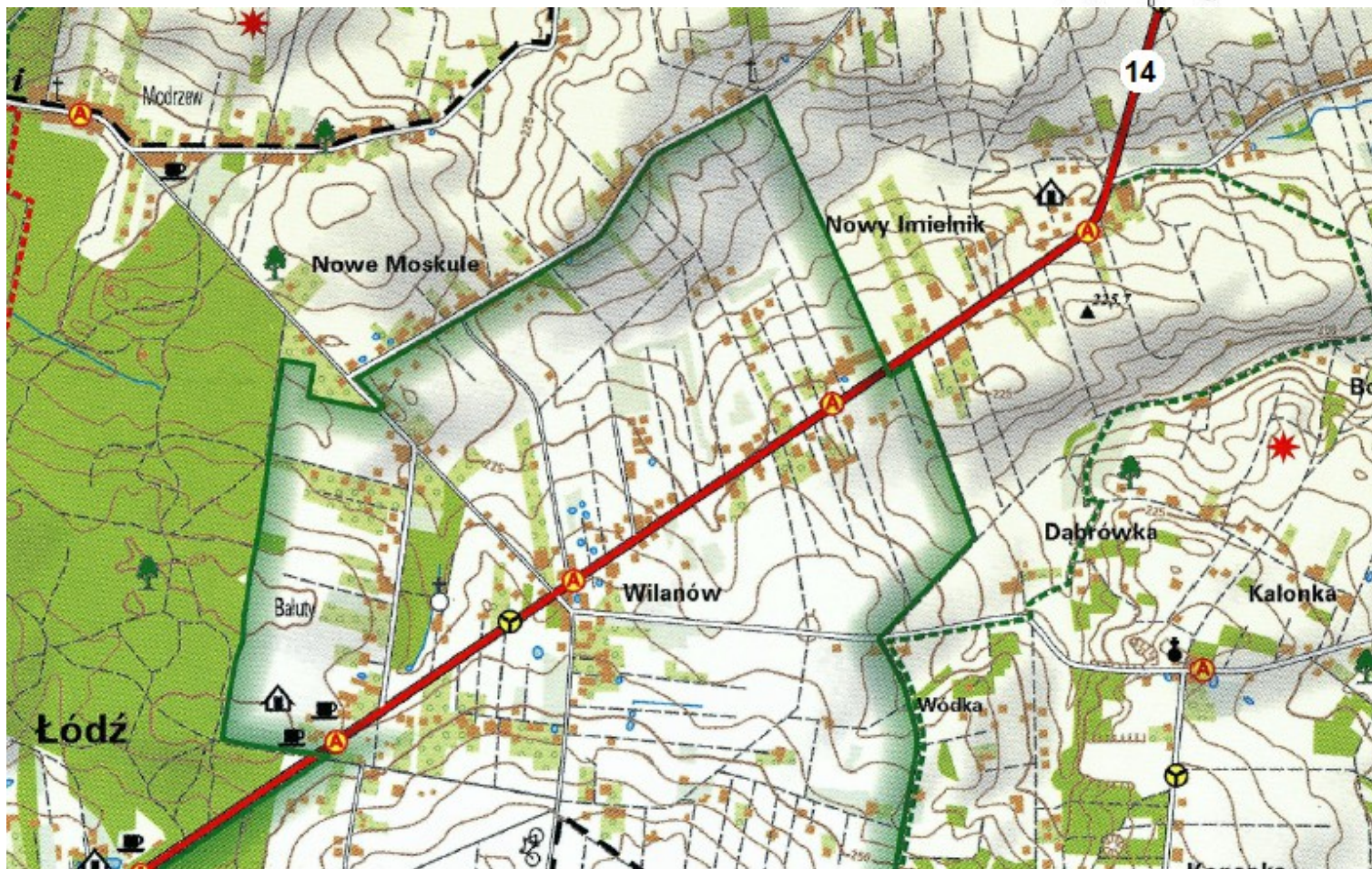
- A) A
- B) B
- C) C
- D) D

Pytanie 2 (1pkt) Jeden z zaznaczonych punktów znajduje się w Polsce.
Posiada on współrzędne geograficzne:

- A) 50°N, 20°E
- B) 20°N, 50°E
- C) 50°N, 20°W
- D) 20°N, 50°W



Mapa do pytań 3 – 4



Pytanie 3 (1pkt) Na SW od przystanku autobusowego w Wilanowie znajduje się przystanek w:

- A) Modrzewiu B) Łodzi C) Nowym Imielniku D) Kalonce

Pytanie 4 (1pkt) Jadąc z Wilanowa do Nowego Imielnika drogą oznaczoną na mapie symbolem 14 będziemy poruszać się w kierunku:

- A) Szczecina B) Wrocławia C) Krakowa D) Warszawy

Pytanie 5 (1pkt) Rzeka Bug stanowi granicę Polski z:

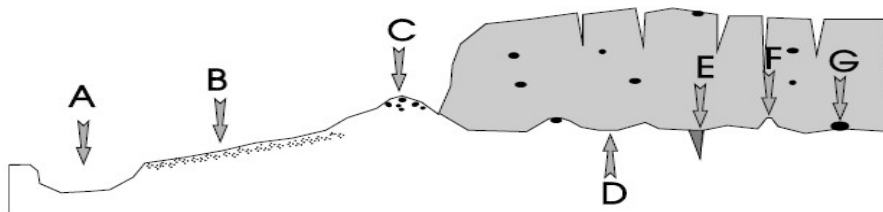
- A) Litwą B) Słowacją C) Białorusią i Ukrainą D) Litwą i Białorusią

Pytanie 6 (2pkt) Skamieniałość widoczna na zdjęciu to:

- A) amonit z ery mezozoicznej C) amonit z paleozoiku
B) trylobit z paleozoiku D) belemnit z kenozoiku



Pytanie 7 (2pkt) Podaj nazwę formy polodowcowej oznaczonej na rysunku literą C.



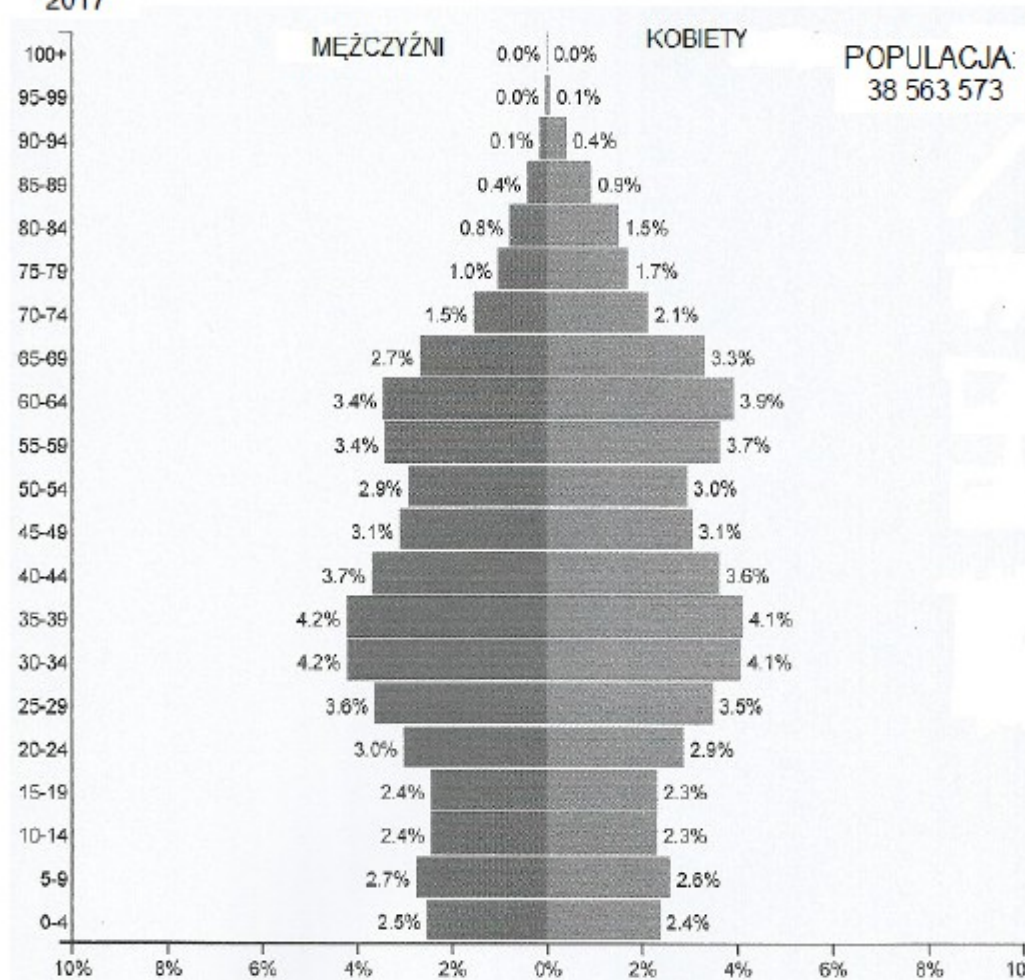
Pytanie 8 (2pkt) Oblicz, o ile później wschodzi Słońce w dniu 21 marca na zachodnim krańcu Polski (14°E) w porównaniu do krańca wschodniego (24°E).

Pytanie 9 (2pkt) Wykorzystując zamieszczone dane klimatyczne, oblicz roczną amplitudę temperatury powietrza w Łodzi.

miesiące	I	II	III	IV	V	VI	VII	VIII	IX	X	XI	XII	rok
śr. temp. w °C	-2,1	-1,6	2,9	7,8	14,0	15,7	17,7	17,5	13,2	9,1	2,8	-0,2	8,1
śr. opady w mm	27	25	34	38	59	82	75	72	40	31	32	30	545

POLSKA
2017

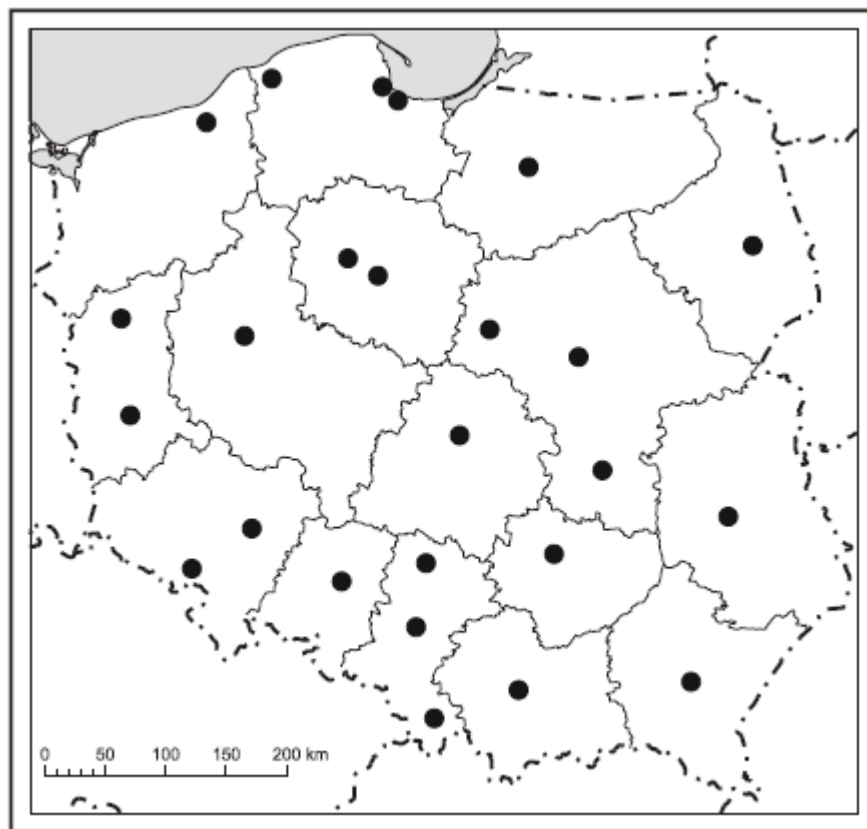
Piramina do pytań 10 – 11



Pytanie 10 (2pkt) Podaj dwa najbardziej liczebne przedziały wiekowe ludności Polski w roku 2017.

Pytanie 11 (2pkt) W którym przedziale wiekowym widać na piramidzie wieku i płci ludności Polski największą przewagę liczebną kobiet nad mężczyznami?

Mapa do pytań 12-14



Pytanie 12 (2pkt) Podpisz na mapie nazwę województwa, którego stolica nie została zaznaczona na mapce.

Pytanie 13 (2pkt) Podpisz na mapie nazwę miasta w konurbacji górnośląskiej.

Pytanie 14 (2pkt) Podpisz na mapie nazwę państwa z którym granica biegnie w województwie warmińsko – mazurskim.

Pytanie 15 (2pkt) Określ, który z wykresów rocznego przebiegu temperatury pochodzi ze środkowej Australii?

