



**V EDYCJA KONKURSU OGÓLNOPOLSKIEGO
Z „BIOLOGII” PT. „UMARŁ KRÓL, NIECH ŻYJE KRÓL”**
skierowanego do uczniów klas 5 i 7 – 8 szkoły podstawowej
dnia 28 marca 2019r.
czas pracy 60 minut



Ilość punktów do zdobycia: maksymalnie 25. Powodzenia!

W pytaniach 1 - 5 zaznacz jedną prawidłową odpowiedź:

Pytanie 1 (1pkt) Król Stanisław Leszczyński zmarł w wyniku poparzeń od zaproszonego ognia z kominka. W przypadku poparzenia NIE należy:

- A) polewać oparzoną skórę zimną wodą
B) zdejmować biżuterię z okolic poparzonych
C) smarować oparzeń tłustym kremem
D) stosować preparatów chłodzących np. Panthenol

Pytanie 2(1pkt) Królowa Kleopatra zmarła w wyniku ukąszenia przez kobrę. Węże te należą do:

- A) ryb
B) płazów
C) gadów
D) ssaków

Pytanie 3 (1pkt) Królowa Barbara Radziwiłłówna zmarła na raka szyjki macicy. Nowotwór związany jest z niekontrolowanymi podziałami mitotycznymi. Wskaż II etap mitozy – metafazę.

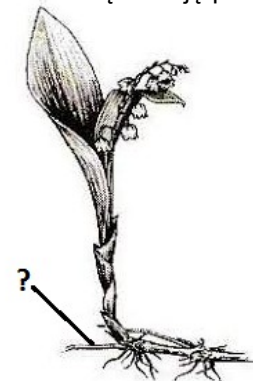


Pytanie 4 (1pkt) Król Michał Korybut Wiśniowiecki słynął z wielkiego obżarstwa i zmarł na wrzody żołądka. Jaką funkcję pełni ten organ w układzie pokarmowym?

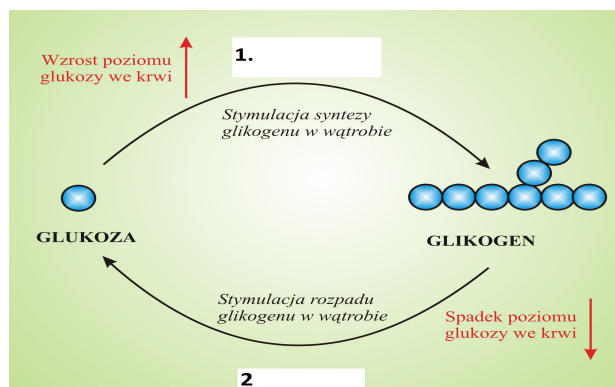
- A) dezynfekuje pokarm dzięki HCL
B) wchłania strawiony pokarm
C) rozdrabnia pokarm
D) trawi tłuszcze przy udziale żółci

Pytanie 5 (1pkt) Królowa Bona została otruta. Toksyczne substancje można uzyskać z wielu roślin m.in. konwalii majowej. Trucizna ta znajduje się m.in. w organie wskazanym na rysunku.

- Jest to:
A) korzeń
B) kłącze
C) chwytniki
D) liście spichrzowe

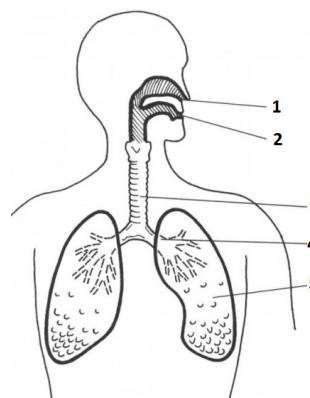


Pytanie 6 (2pkt) August II Mocny zmarł w wyniku powikłań cukrzycy. *Uzupełnij schemat działania hormonów trzustki oraz określ brak, którego z nich powoduje cukrzycę.*



Cukrzyca spowodowana jest obniżoną produkcją:

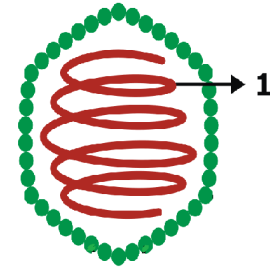
.....



Pytanie 7 (2pkt) Władysław Jagiełło zmarł z powodu zapalenia płuc, którego się nabawił podczas wieczornego spaceru. *Wybierz cyfrę, która odnosi się do płuc i określ ich funkcję.*

Pytanie 8 (2pkt) Rodzina carska Romanowów, która została zamordowana przez bolszewików była nosicielami wadliwego genu determinującego hemofilię (h). Rozwiąż krzyżówkę wiedząc, że ani matka, ani ojciec nie mieli objawów choroby, ale ich syn - carewicz Aleksiej był chory na hemofilię.

Pytanie 9 (2pkt) Freddie Mercury okrzyknięty przez niektórych królem popu, zmarł w wyniku zakażenia wirusem HIV. Określ, czy wirusy są żywe czy martwe. Uzasadnij jednym argumentem. Podpisz element nr 1.

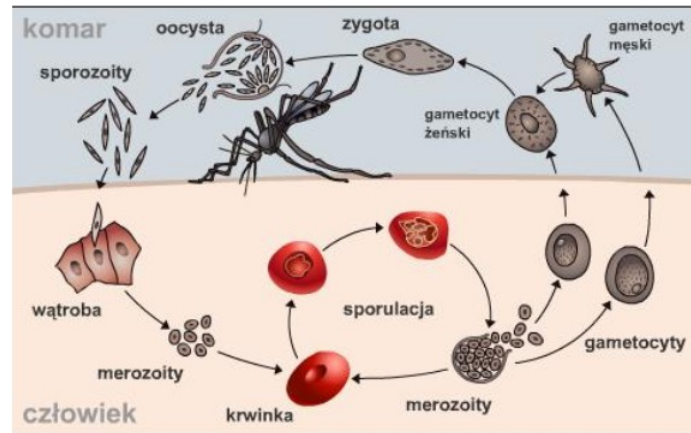


Pytanie 10 (2pkt) Legenda mówi, że króla Popieła zjadły myszy. Określ dokładnie poziomy troficzne sałaty i myszy w tym legendarnym łańcuchu pokarmowym.

SALATA → KRÓLIK → KRÓL POPIEL → MYSZY

Pytanie 11 (2pkt) Papież Klemens II zmarł na malarię. Na podstawie schematu cyklu rozwojowego zarodźca malarii odpowiedz na pytania:

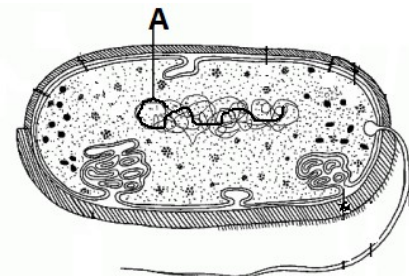
- 1) W jakich tkankach / organach ludzkich następuje rozwój zarodźca?
- 2) Objawy chorobowe takie jak wysoka gorączka spowodowana jest rozpadem krwinek. Jaka forma zarodźca to powoduje?



Pytanie 12 (2pkt) Kazimierz Wielki zmarł na skutek rany odniesionej na polowaniu łamiąc kość podudzia. Nazwij obie kości podudzia u człowieka.

Pytanie 13 (2pkt) Achilles - grecki heros i największy wojownik wojny trojańskiej zmarł ugodzony strzałą w ścięgno w nodze. Określ 1 funkcję ścięgien w układzie ruchu człowieka.

Pytanie 14 (2pkt) Jan III Sobieski zmarł w wyniku leczenia syfilisu, którym zaraziła go żona. Choroba ta wywoływana jest przez bakterie. Podpisz element A bakterii i określ jego odpowiednik w komórce zwierzęcej.



Pytanie 15 (2pkt) Król Midas ukarany za swą chciwość do jedzenia miał tylko złoto. Uzupełnij piramidę żywienia właściwymi produktami dla zwykłych śmiertelników (wpisz).

tłuszcze



produkty mleczne



warzywa i owoce



aktywność fizyczna

