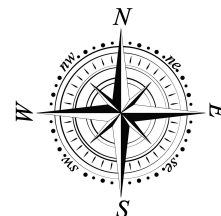


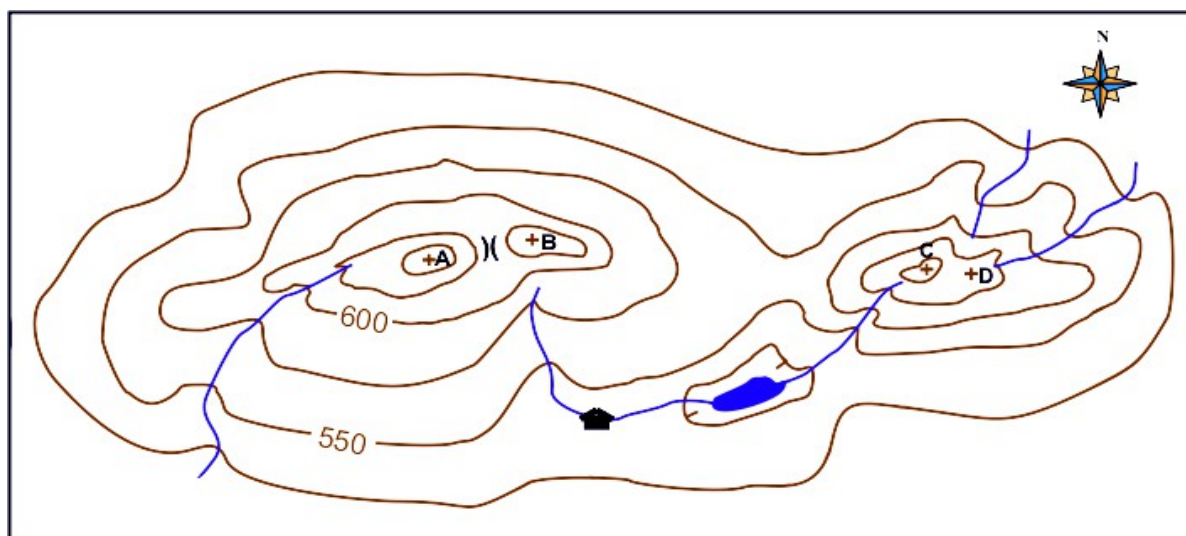
VI EDYCJA OLIMPIADY OGÓLNOPOLSKIEJ Z „GEOGRAFII”

skierowanej do uczniów klas 5 - 6 szkoły podstawowej
dnia 14 listopada 2019r.
czas pracy 60 minut



Liczba punktów do zdobycia: maksymalnie 25. Powodzenia!

Rysunek do pytań 1 - 4 oraz 7



Pytanie 1 (1pkt) W którym kierunku patrzeć musi turysta znajdujący się na szczycie oznaczonym literą A, aby zobaczyć schronisko?

- A) na północny wschód B) na SE C) na południowy zachód D) NW

Pytanie 2 (1pkt) Jeden ze szczytów zaznaczonych na rysunku ma wysokość 660 m n.p.m. Określ, który to z wymienionych?

- A) A B) B C) C D) D

Pytanie 3 (1pkt) Który ze strumieni płynie po terenie o największym spadku?

- A) wypływający spod szczytu A C) przepływający koło schroniska
B) wpadający do jeziora od NE D) najkrótszy spośród zaznaczonych

Pytanie 4 (1pkt) Jak się nazywa forma terenu, zaznaczona na rysunku symbolem)(?

- A) kotlina B) grzbiet C) przełęcz D) wąwóz

Pytanie 5 (1pkt) W której z wymienionych krain geograficznych zobaczymy najwięcej śladów pobytu łądolódu?

- A) Wybrzeże Słowińskie B) Pojezierze Mazurskie C) Wyżyna Śląska D) Nizina Mazowiecka.

Pytanie 6 (2pkt) W pobliżu, którego z wymienionych miast obejrzymy pokazaną formę terenu?

- A) Krakowa
B) Warszawy
C) Gdańska
D) Lublina



Pytanie 7 (2pkt) Szczyty oznaczone na rysunku literami A i B dzieli na mapie w skali 1: 40 000 odległość 6 cm. Oblicz rzeczywistą odległość między tymi punktami w linii prostej, w terenie.

Mapa do pytań 8 - 10

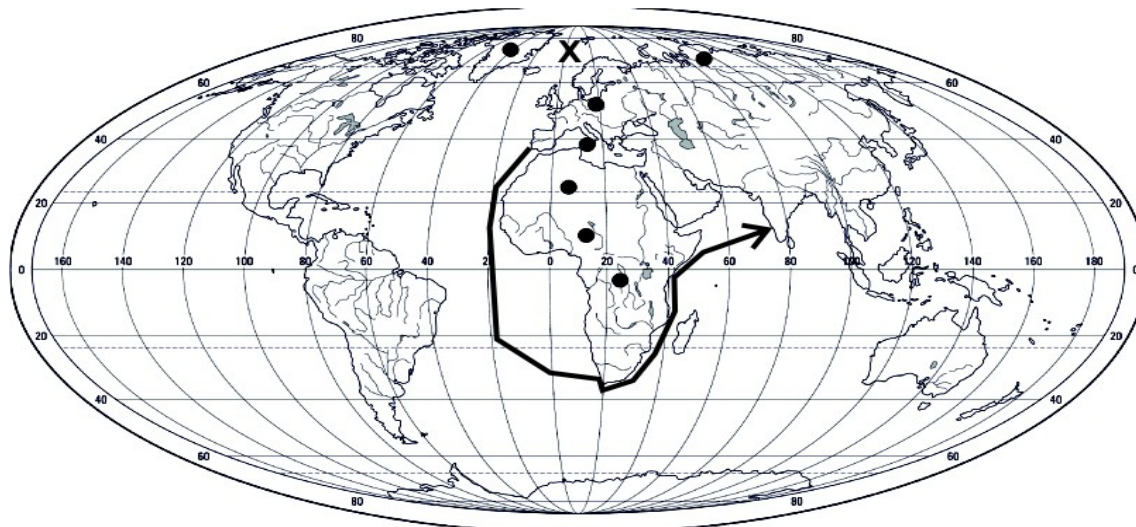


Pytanie 8 (2pkt) Wpisz na mapie nazwę zaznaczonej wyżyny.

Pytanie 9 (2pkt) W ramkę na mapie wpisz nazwę przepływającej w tym miejscu rzeki.

Pytanie 10 (2pkt) Wpisz na mapie nazwę miasta zaznaczonego czarnym kwadratem.

Mapa do pytań 11 – 14



Pytanie 11 (2pkt) Wpisz w odpowiednim miejscu na mapie nazwę najdłuższego z równoleżników. Wskaż go strzałką.

Pytanie 12 (2pkt) Podaj nazwę oceanu oznaczonego na mapie literą X.

Pytanie 13 (2pkt) Podaj nazwisko podróżnika, który pod koniec XV wieku dowodził wyprawą, której trasę pokazano na mapie.

Pytanie 14 (2pkt) Kółkami na mapie zaznaczono wybrane miejsca w kilku strefach krajobrazowych Ziemi. Zaznacz kwadratem to, które znajduje się na obszarze występowania sawanny.

Pytanie 15 (2pkt) Podaj nazwę zwierzęcia przedstawionego na fotografii.

