



**IV EDYCJA KONKURSU OGÓLNOPOLSKIEGO
Z „PRZYRODY”**
skierowanego do uczniów klasy 4 szkoły podstawowej
dnia 16 listopada 2018r.
czas pracy 60 minut



Ilość punktów do zdobycia: maksymalnie 25. Powodzenia!

Pytanie 1 (1pkt) Którą literą jest oznaczony kierunek południowo - wschodni?

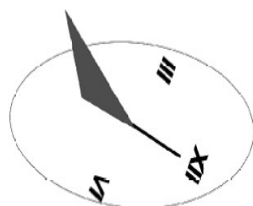


- A) A
- B) E
- C) C
- D) G

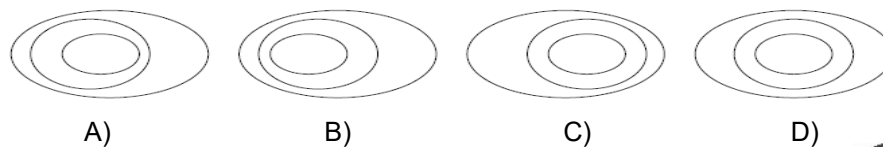
Pytanie 2 (1pkt) Który kierunek pokazuje cień zegara słonecznego?



- A) N
- B) S
- C) NE
- D) NW

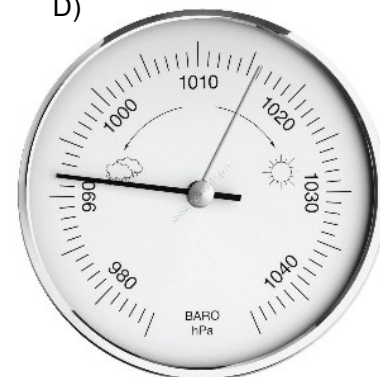


Pytanie 3 (1pkt) Który z rysunków poziomicowych przedstawia formę terenu o pokazanym profilu?



Pytanie 4 (1pkt) Jak nazywa się przyrząd meteorologiczny pokazany na zdjęciu?

- A) termometr glebowy
- B) higrometr włosowy
- C) wysokościomierz
- D) barometr

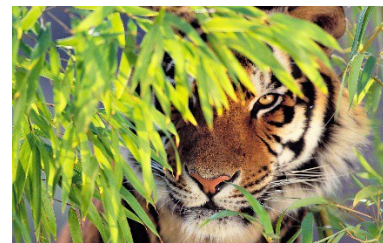


Pytanie 5 (1pkt) Luźna skała osadowa spotykana na dnie dolin górskich potoków to:

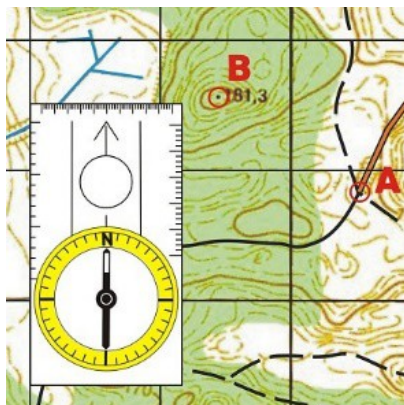
- A) żwir B) wapień C) piaskowiec D) węgiel

Pytanie 6 (2pkt) Widoczny na zdjęciu ssak zamieszkujący w południowej Azji to:

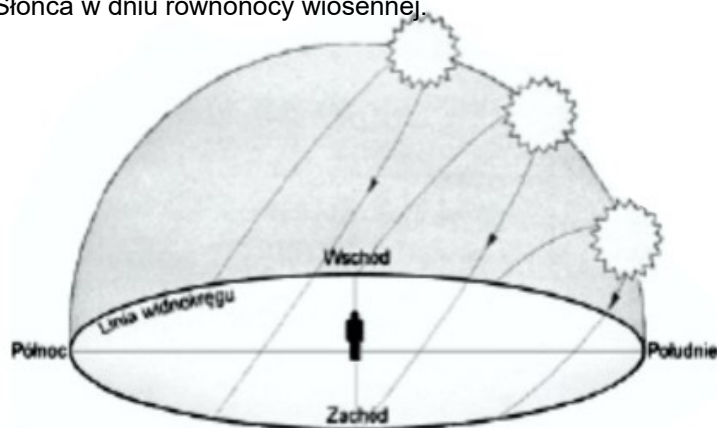
- A) lew
B) gepard
C) jaguar
D) tygrys



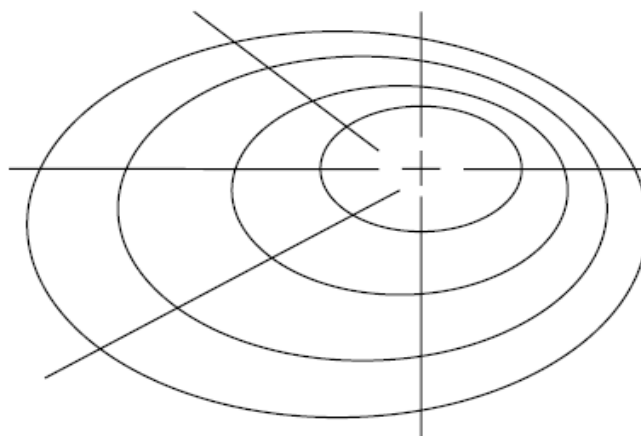
Pytanie 7 (2pkt) W którym kierunku od punktu A znajduje się punkt B?



Pytanie 8 (2pkt) Na rysunku pokazującym pozorną wędrówkę Słońca nad widnokreślem w różnych roku wpisz literkę **W** do kółka w miejscu górowania Słońca w dniu równonocy wiosennej.



Pytanie 9 (2pkt) Wskaż na rysunku poziomicowym pagórka tę linię, wzdłuż której najłatwiej byłoby wspiąć się na szczyt bo prowadzi po najmniej nachylnym stoku. Pogrub ją.



Pytanie 10 (2pkt) Podaj nazwę gatunku widocznego na zdjęciu ptaka zamieszkującego między innymi lasy równikowe nad Amazonką.



Pytanie 11 (2pkt) Jak nazywa się osad atmosferyczny na gałęziach drzew widoczny na zdjęciu?



Pytanie 12 (2pkt) Uzupełnij lukę w zdaniu:

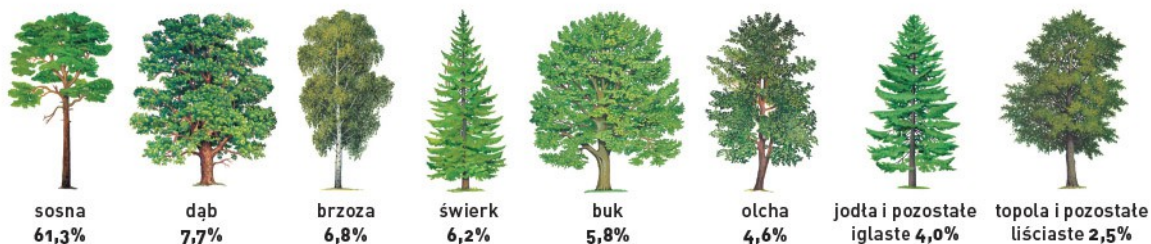
Dzień 22 nazywany jest dniem przesilenia letniego. Jest on najdłuższy w roku, a pozorna wędrówka Słońca nad widnokregiem trwa wtedy w Polsce ponad 17 godzin.

Pytanie 13 (2pkt) W podanych zestawach skał znajdź intruza czyli jedną skałę nie pasującą do pozostałych i skreśl go.

- A) piasek węgiel żwir muł rzeczny
B) wapień torf granit węgiel brunatny

Pytanie 14 (2pkt)

Wymień 3 gatunki najpospolitszych w Polsce drzew liściastych.



Pytanie 15 (2pkt) Które z tych zwierząt nie występuje w Polsce? Zaznacz właściwą literę.



A)



B)



C)



D)