



**IV EDYCJA KONKURSU OGÓLNOPOLSKIEGO
Z „BIOLOGII” PT. „SZLACHETNE ZDROWIE”**
skierowanego do uczniów klasy 3 szkoły gimnazjalnej
dnia 19 listopada 2018r.
czas pracy 60 minut



„Szlachetne zdrowie,
Nikt się nie dowie,
Jako smakujesz,
Aż się zepsujesz”.
Jan Kochanowski

Ilość punktów do zdobycia: maksymalnie 25. Powodzenia!

W pytaniach 1 - 5 zaznacz jedną prawidłową odpowiedź:

Pytanie 1 (1pkt) Błonnik pokarmowy to składnik diety, który zapobiega zaparciom, oczyszcza organizm z toksyn i metale ciężkie.

Wskaż produkt żywnościowy, w którym nie występuje ten związek w:

- A) mięsie B) chlebie razowym C) jabłku D) dzikim ryżu

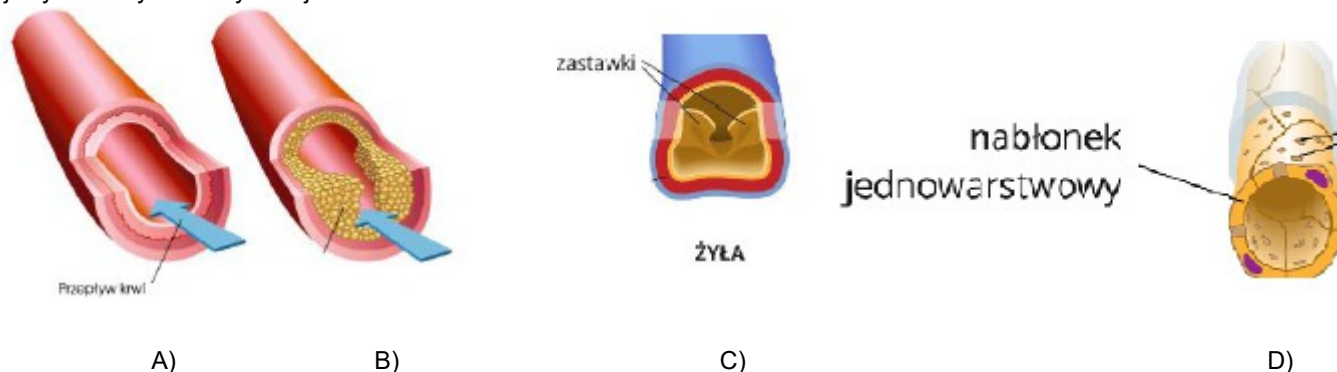
Pytanie 2 (1pkt) Brak witamin w diecie może powodować wiele chorób. Które z wymienionych poniżej schorzeń spowodowana jest deficytem witamin?

- A) hemofilia B) rak skóry C) kurza ślepotą D) kamica nerkowa

Pytanie 3 (1pkt) Anemia to choroba, którą może powodować między innymi niedobór żelaza w pokarmie. Polega ona na:

- A) zbyt dużej ilości hemoglobiny B) zbyt dużej ilości białych krwinek
C) za małej ilości czerwonych krwinek D) za małej ilości płytek krwi

Pytanie 4 (1pkt) Dieta bogata w tłuszcze i cholesterol może prowadzić do miażdżycy. Które z przedstawionych naczyń krwionośnych wykazuje objawy choroby miażdżycowej?



Pytanie 5 (1pkt) Dializa to zabieg polegający na czyszczeniu krwi przez specjalną maszynę dializującą. Wskazaniem do jej przeprowadzania jest:

- A) zawał serca B) marskość wątroby C) stwardnienie rozsiane D) niewydolność nerek

Pytanie 6 (2pkt) Wiele osób ma kłopoty ze wzrokiem, co wiąże się z koniecznością noszenia okularów. Rozpoznaj na rysunku krótkowzroczność i dorysuj przed okiem właściwe soczewki korygujące.



Pytanie 7 (2pkt) Nieprawidłowa dieta może u mężczyzn powodować zmniejszenie produkcji komórek rozrodczych. Podaj ich nazwę oraz miejsce ich produkcji.

Pytanie 8 (2pkt) Wystawianie skóry na zbyt intensywne promieniowanie słoneczne może powodować raka skóry (czerniaka). Podczas rozwoju choroby nowotworowej zmienione chorobowo komórki dzielą się w niekontrolowany sposób. Wybierz rodzaj podziału komórkowego i jego skutek.

1	MITOZA	A	z jednej komórki powstają 2 identyczne
2	MEJOZA	B	z jednej komórki powstają 4 identyczne

Pytanie 9 (2pkt)

Wiele zwierząt stanowi pasożyty człowieka wywołując różne choroby. Podkreśl pasożyty człowieka:

wesz ludzka

ropucha szara

tasiemiec

rak rzeczny

osa pospolita

Pytanie 10 (2pkt)

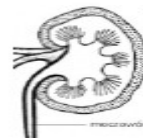
Promieniowanie słoneczne ma też pozytywny skutek. Pod jego wpływem nasza skóra produkuje pewną witaminę. Podaj rodzaj tej witaminy i wybierz organ, na który ma znaczący wpływ.



A)



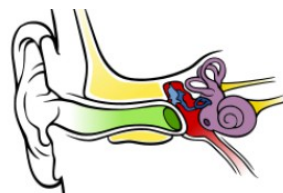
B)



C)

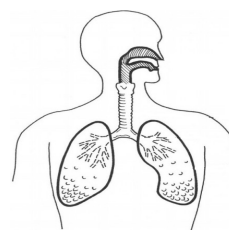
Pytanie 11 (2pkt)

Zapalenie ucha jest częstą chorobą szczególnie u dzieci. Może być ona spowodowana przez bakterie, które przedostają się z gardła do ucha. Podaj nazwę elementu, który łączy gardło z uchem i wskaż go na schemacie.



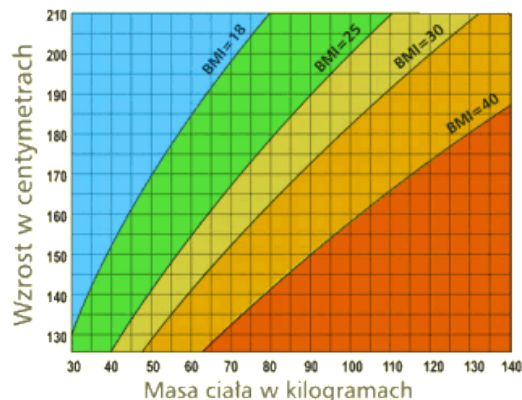
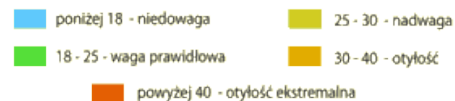
Pytanie 12 (2pkt)

Pylica to choroba polegająca na odkładaniu się różnych pylistych związków podczas wymiany gazowej występująca np. u górników. Podaj organ, w którym odkłada się wdychany pył i wskaż go na rysunku strzałką.



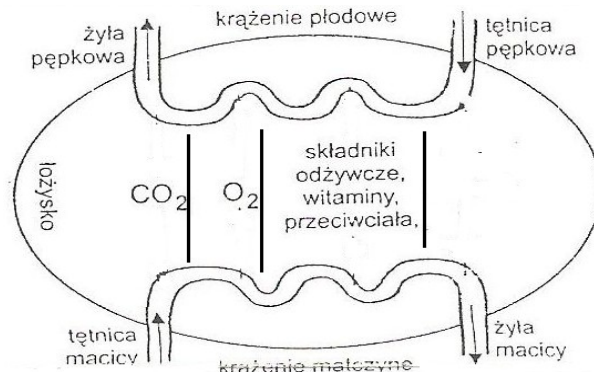
Pytanie 13 (2pkt)

Otyłość jest jedną z bardziej rozpowszechnionych chorób XXI wieku. Odczytaj z wykresu w jakim przedziale znajduje się osoba o wzroście 1,6 m i wadze 75 kg. Jakie działanie powinna podjąć ta osoba by współczynnik BMI był w normie?



Pytanie 14 (2pkt)

Podczas ciąży wymiana substancji między matką i dzieckiem zachodzi poprzez łożysko i gwarantuje poprawny rozwój płodu. Dorysuj groty strzałek zgodnie z właściwym przepływem substancji.



Pytanie 15 (2pkt)

W środowisku występuje wiele czynników wywołujących mutacje (zmiany w materiale genetycznym). Z jakiego związku zbudowane są nasze geny? Podaj 1 miejsce ich występowania w komórce.