



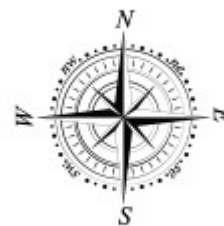
III EDYCJA KONKURSU OGÓLNOPOLSKIEGO

Z „GEOGRAFII”

skierowanego do uczniów klasy 7 szkoły podstawowej

dnia 09 marca 2018r.

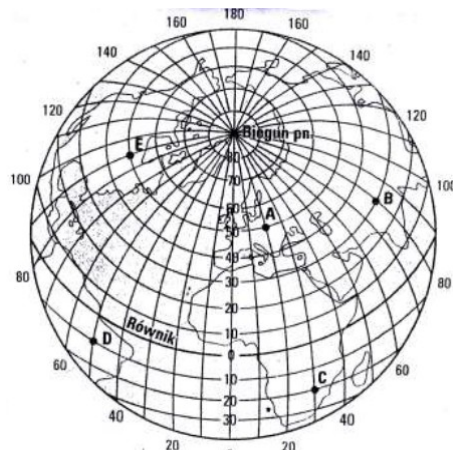
czas pracy 60 minut



Ilość punktów do zdobycia: maksymalnie 25. Powodzenia!

W pytaniach 1 - 5 zaznacz jedną prawidłową odpowiedź:

SIATKA KARTOGRAFICZNA DO PYTAŃ 1 - 2



Pytanie 1 (1pkt) Który z zaznaczonych punktów położony jest najbliżej zworotnika Koziorożca?

- A) a B) b C) c D) d

Pytanie 2 (1pkt)

Który z zaznaczonych punktów posiada współrzędne geograficzne: 30°N, 80°E?

- A) a B) b C) c D) d

Pytanie 3 (1pkt) Granica z Niemcami biegnie wzdłuż rzek:

- A) Nysy Łużyckiej i Odry B) Bugu i Wisły C) Odry i Bugu D) Odry i Warty

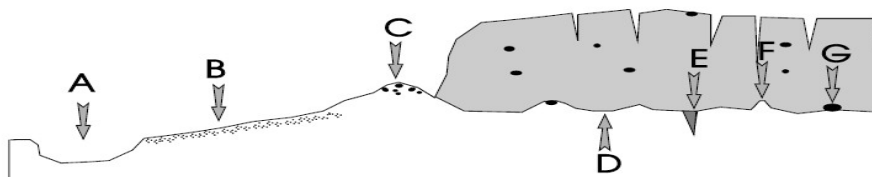
Pytanie 4 (1pkt) Pospolita skamieniałość znajdująca w Polsce widoczna na zdjęciu to:

- A) trylobit
B) amonit
C) belemnit
D) graptolit



Pytanie 5 (1pkt) Forma polodowcowa oznaczona na rysunku literą B to:

- A) pradolina
B) morena denna
C) morena czołowa
D) sandr



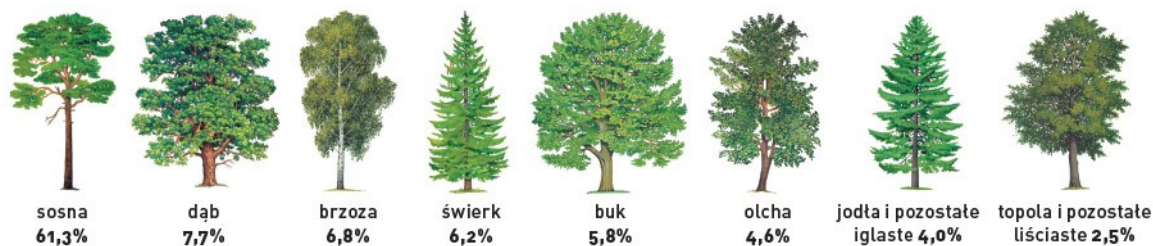
Pytanie 6 (2pkt) Rudy miedzi w Polsce eksploatowane są:

- A) na Dolnym Śląsku B) na Górnym Śląsku C) na Żuławach D) w Małopolsce

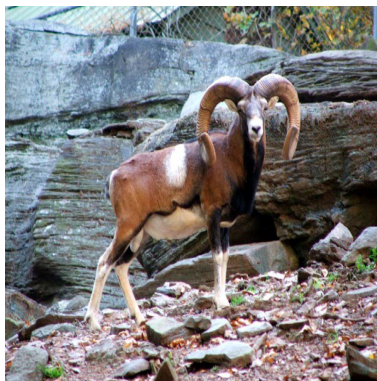
Pytanie 7 (2pkt) Oblicz różnicę czasu słonecznego między Poznaniem (17°E) a Warszawą (21°E).

Pytanie 8 (2pkt) Oblicz rzeczywistą odległość między Łodzią a Warszawą wiedząc, że na mapie w skali 1: 2 000 000 dzieli te miasta 6 cm.

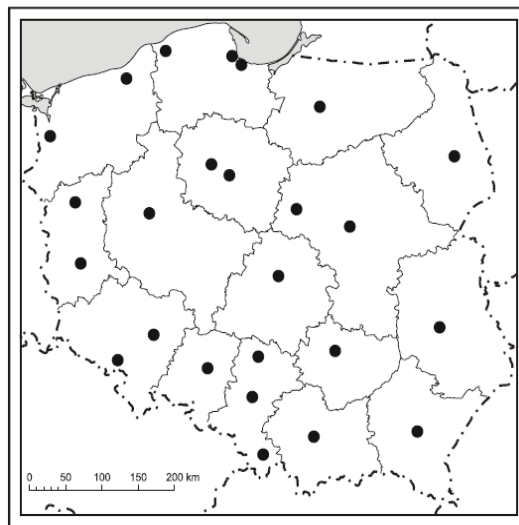
Pytanie 9 (2pkt) Oblicz, ile procent drzew w polskich lasach stanowią gatunki iglaste?



Pytanie 10 (2pkt) Podaj nazwę przedstawionego na zdjęciu rzadko spotykanego ssaka, żyjącego w Sudetach.



MAPA DO PYTAŃ 11 - 14



Pytanie 11 (2pkt)

Podpisz na mapie nazwę województwa leżącego przy granicy z Litwą.

Pytanie 12 (2pkt)

Podpisz na mapie stolicę najgęściej zaludnionego województwa.

Pytanie 13 (2pkt)

Podaj nazwy stolic wymienionych województw:

- A) lubuskie B) kujawsko - pomorskie

Pytanie 14 (2pkt) W każdym z zestawów miast skreśl intruza:

- A) Gdańsk, Koszalin, Słupsk, Gdynia
 B) Częstochowa, Szczecin, Rzeszów, Białystok

Pytanie 15 (2pkt)

Którą na wykresie z liczb oznaczono kobiety urodzone podczas powojennego wyżu demograficznego?

Na wykresie przedstawiono strukturę wieku i płci ludności Polski w 2013 r.

