



### III EDYCJA KONKURSU OGÓLNOPOLSKIEGO

#### Z „GEOGRAFII”

skierowanego do uczniów klas 2 – 3 szkoły gimnazjalnej

dnia 09 marca 2018r.

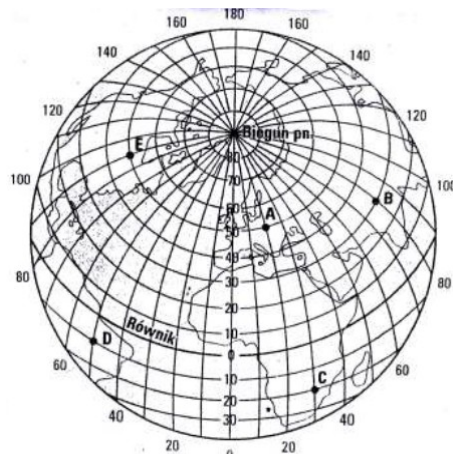
czas pracy 60 minut



Ilość punktów do zdobycia: maksymalnie 25. Powodzenia!

W pytaniach 1 - 5 zaznacz jedną prawidłową odpowiedź:

#### SIATKA KARTOGRAFICZNA DO PYTAŃ 1 - 2



**Pytanie 1 (1pkt)** Który z zaznaczonych punktów położony jest najbliżej zwrotnika Koziorożca?

- A) a    B) b    C) c    D) d

**Pytanie 2 (1pkt)**

Który z zaznaczonych punktów posiada współrzędne geograficzne: 30°N, 80°E?

- A) a    B) b    C) c    D) d

**Pytanie 3 (1pkt)** Granica z Niemcami biegnie wzdłuż rzek:

- A) Nysy Łużyckiej i Odry    B) Bugu i Wisły    C) Odry i Bugu    D) Odry i Warty

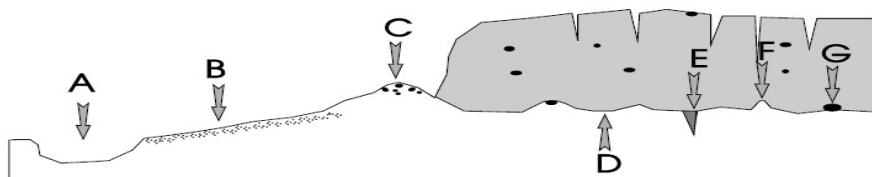
**Pytanie 4 (1pkt)** Pospolita skamieniałość znajdująca w Polsce widoczna na zdjęciu to:

- A) trylobit  
B) amonit  
C) belemnit  
D) graptolit



**Pytanie 5 (1pkt)** Forma polodowcowa oznaczona na rysunku literą B to:

- A) pradolina  
B) morena denna  
C) morena czołowa  
D) sandr



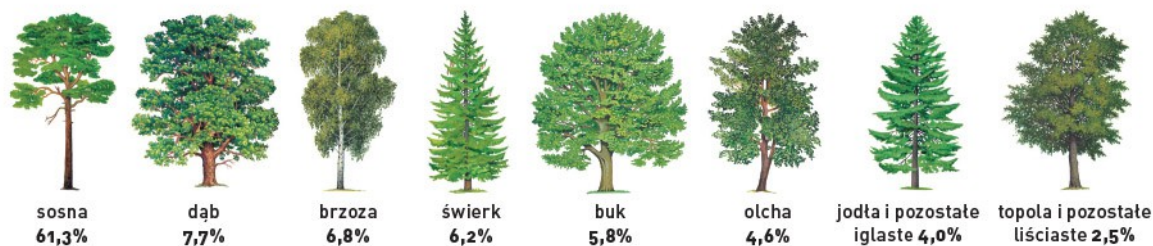
**Pytanie 6 (2pkt)** Rudy miedzi w Polsce eksploatowane są:

- A) na Dolnym Śląsku    B) na Górnym Śląsku    C) na Żuławach    D) w Małopolsce

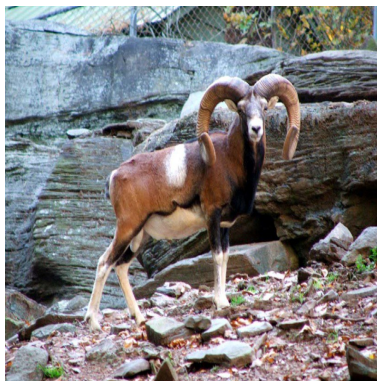
**Pytanie 7 (2pkt)** Oblicz różnicę czasu słonecznego między Poznaniem (17°E) a Warszawą (21°E).

**Pytanie 8 (2pkt)** Oblicz rzeczywistą odległość między Łodzią a Warszawą wiedząc, że na mapie w skali 1: 2 000 000 dzieli te miasta 6 cm.

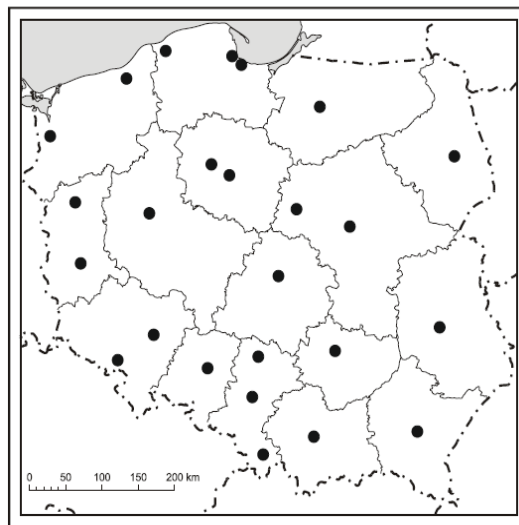
**Pytanie 9 (2pkt)** Oblicz, ile procent drzew w polskich lasach stanowią gatunki iglaste?



**Pytanie 10 (2pkt)** Podaj nazwę przedstawionego na zdjęciu rzadko spotykanego ssaka, żyjącego w Sudetach.



**MAPA DO PYTAŃ 11 - 14**



**Pytanie 11 (2pkt)**

Podpisz na mapie nazwę województwa leżącego przy granicy z Litwą.

**Pytanie 12 (2pkt)**

Podpisz na mapie stolicę najgęściej zaludnionego województwa.

**Pytanie 13 (2pkt)**

Podaj nazwy stolic wymienionych województw:

- A) lubuskie      B) kujawsko - pomorskie

**Pytanie 14 (2pkt)** W każdym z zestawów miast skreśl intruza:

- A) Gdańsk, Koszalin, Słupsk, Gdynia  
 B) Częstochowa, Szczecin, Rzeszów, Białystok

**Pytanie 15 (2pkt)**

Którą na wykresie z liczb oznaczono kobiety urodzone podczas powojennego wyżu demograficznego?

Na wykresie przedstawiono strukturę wieku i płci ludności Polski w 2013 r.

